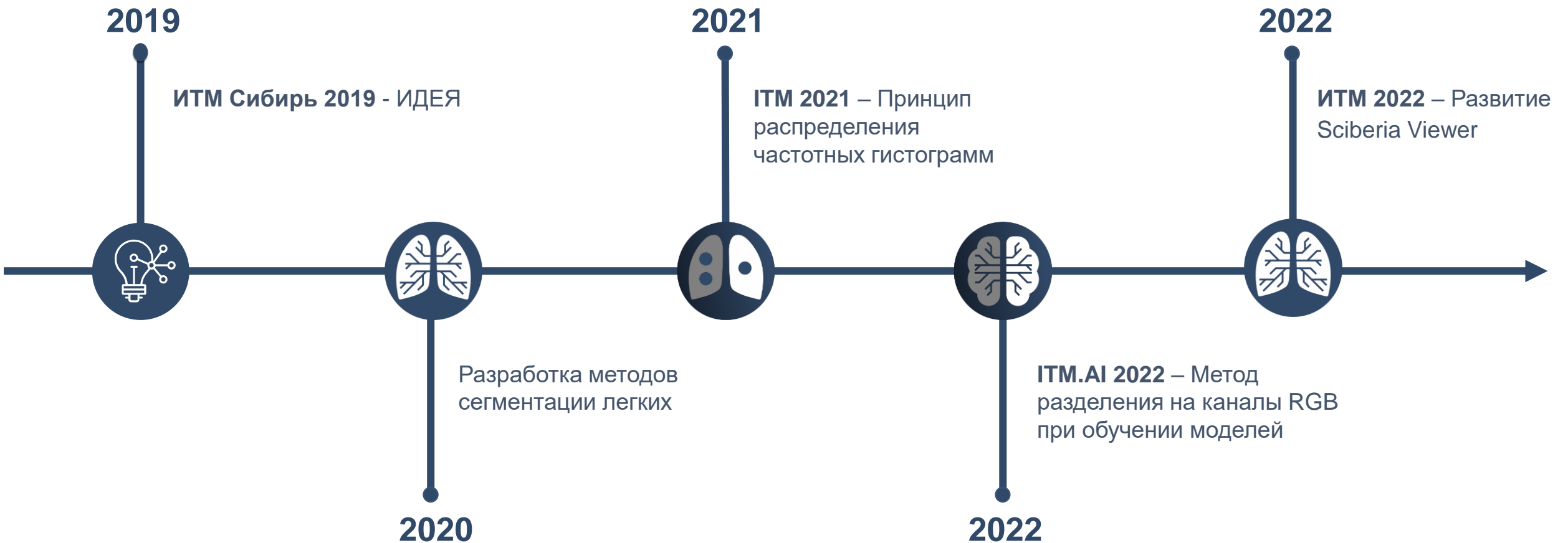




# История развития идеи





AUTO EXPOSURE



AUTO WHITE BALANCE



AUTO FOCUS



NOISE REDUCTION



LOCAL TONE MAPPING



HIGHLIGHT DETAILS



IMAGE STABILIZATION



IMAGE FUSION



FACE DETECTION



FACIAL LANDMARKING



SEGMENTATION MASK



LIGHT MAP

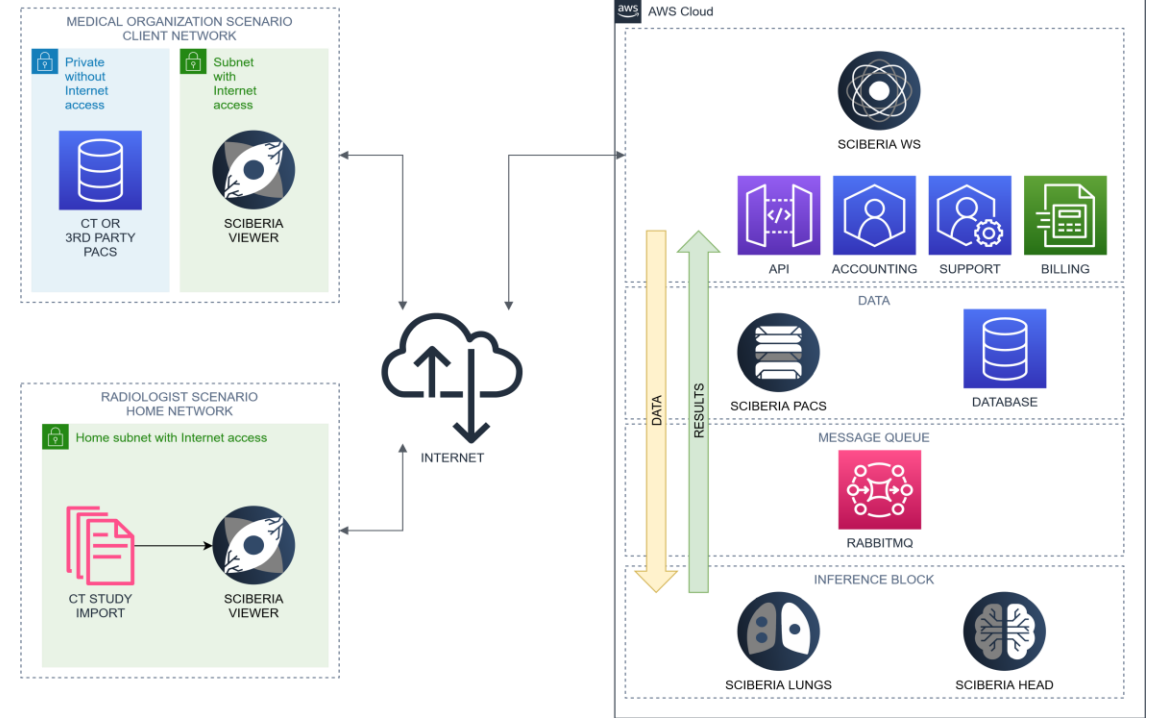


SEMANTIC RENDERING

# Микромодели в Sciberia Viewer

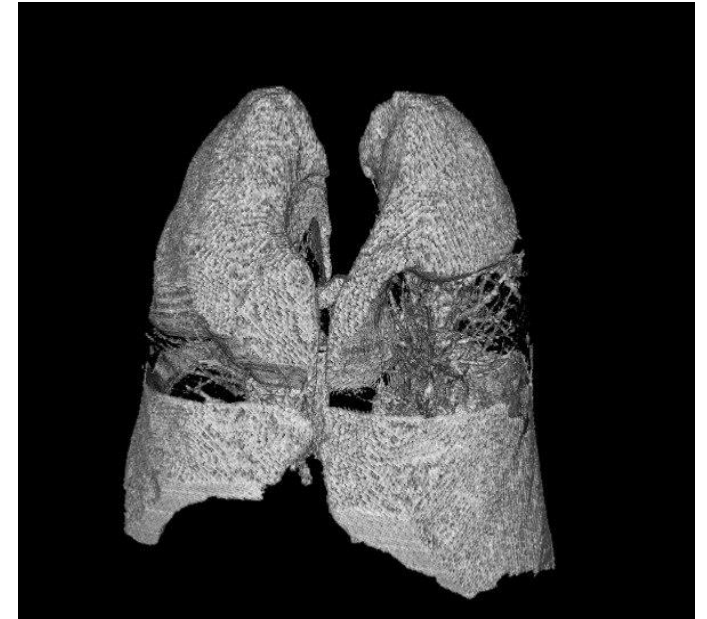
- Обработка на АРМ-врача
- Простая и каскадная сегментация
- Поддержка CPU/GPU
- Поддержка CPU Эльбрус



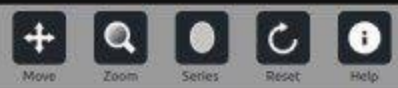


# Преимущества микромоделей

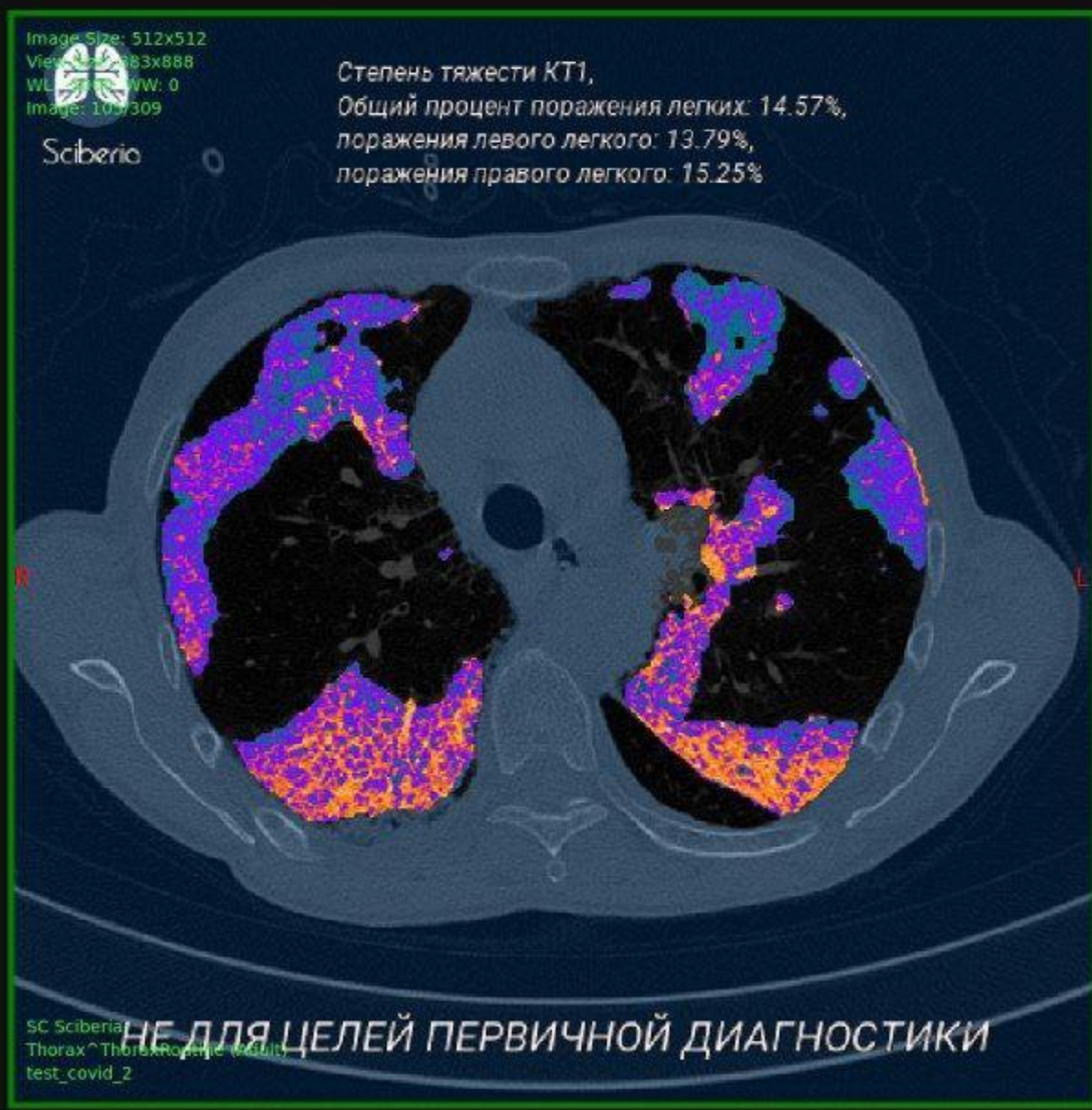
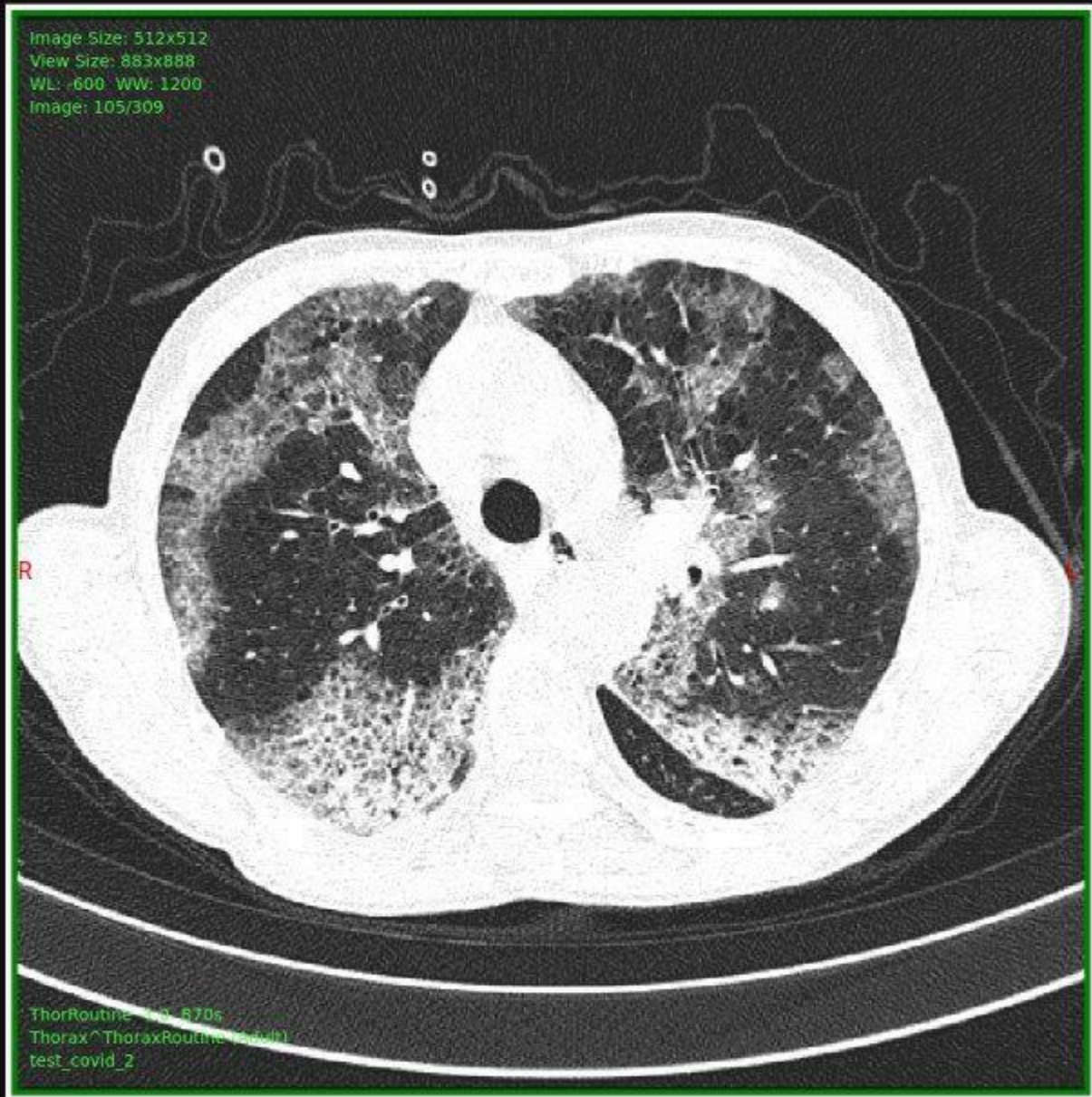
- Отправка в облако только сегментированных частей
  - Размер данных для отправки меньше в разы
  - Нет персональных данных (152-ФЗ)
  - Sciberia WS – GUID-идентификация
- 
- КТ 400 срезов по 512x512 – около 210 Мб
  - Сегментированные легкие – около 30 Мб
  - Скорость обработки – около 5 секунд







None Graphic





# Контакты



[Sciberia.io](https://sciberia.io)



+7 (4112) 32-22-40



[info@sciberia.io](mailto:info@sciberia.io)

