

A person in a dark suit and tie is holding a tablet. A white wireframe head is superimposed over the tablet screen. The background is a gradient of blue and yellow.

Цифровой профиль пациента в системе здравоохранения

О.В. Симаков, помощник руководства МГФОМС,
к.т.н, с.н.с.

2023

Основные цели федерального проекта «Цифровой контур здравоохранения»

Доступность, преемственность и качество оказания медицинской помощи за счет повсеместного использования электронного документооборота на основе ЭМК/ИЭМК

Удобные сервисы для граждан

Эффективное управление системой здравоохранения

Цифровой медицинский профиль



Увеличение продолжительность активного (трудоспособного) периода жизни
(превентивное обнаружение угрожающих ситуации и своевременное реагирование – начало лечения)

Ведение диспансерного наблюдения хронических пациентов
(постоянный мониторинг инструментальными средствами, лекарственная терапия)

Дистанционный мониторинг (снижение затрат всех видов ресурсов при постоянном контроле)

Сбор, оперативная обработка набора больших данных - **«цифрового профиля пациента»** (обобщенного набора медицинских и немедицинских данных о нем), использование прогнозных моделей и систем искусственного интеллекта

Цифровой профиль гражданина

Реестровая запись

Содержит актуальные и проверенные данные о гражданине

Источники:

- ЕРН
- ЕСИА
- и иные ГИС



Распределенная структура данных

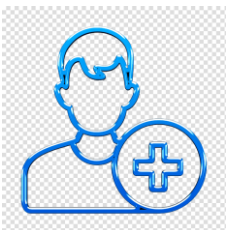
Содержит ссылки на данные, которые хранятся в соответствующих государственных системах

Сервис по управлению согласиями

Обеспечивает управление цифровыми согласиями на обработку персональных данных



Цифровой медицинский профиль



Цифровой медицинский профиль:

совокупность базовых демографических, клинических и медико-финансовых (ОМС/ДМС) данных по пациенту

Идентификация по ЕСИА
Доступ к профилю для дополнения данных пациентом.

Профиль пациента

Взаимодействующие системы

Идентификационные и демографические данные	↔	ЕРН, ЕПГУ, ЗАГС и другие ГИС
Цифровой полис ОМС	↔	ФЕРЗЛ
Витальные данные, важные показатели здоровья, Хронические статусы, назначенные лекарственные препараты	↔	Нозологические регистры
Факторы риска		
Социальный статус	↔	Социальное казначейство
Данные инструментальных и лабораторных исследований	↔	МИСы (МО и региональные)
Клинические данные		
Данные ОМС (медицинские услуги, стоимость)	↔	ФПУМП
Данные предоставляемые пациентом	↔	Приложение «Мое здоровье»



1. Место ЦМП в домене «ЗДРАВООХРАНЕНИЕ» (архитектура и сервисы);
2. Проект ГИС ОМС с реализацией ЦМП
3. Цифровые сервисы для пациентов в домене «ЗДРАВООХРАНЕНИЕ»
4. Развитие технологий межведомственного взаимодействия и витрин данных