

# Импортозамещение и решения компании ICL по скринингу и телемедицине

Шагивалеев Альберт

о компании

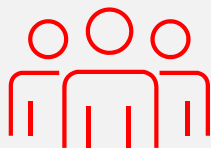
продукция

отраслевые решения



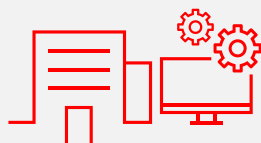
# ОСНОВНЫЕ ФАКТЫ О ГК ICL

ICL  
ТЕХНО



**3500**

сотрудников



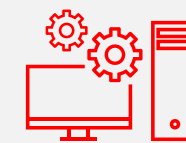
**32** года в индустрии

компьютерных технологий



**500** партнёров

в России и за рубежом



**300** тысяч изделий

в год



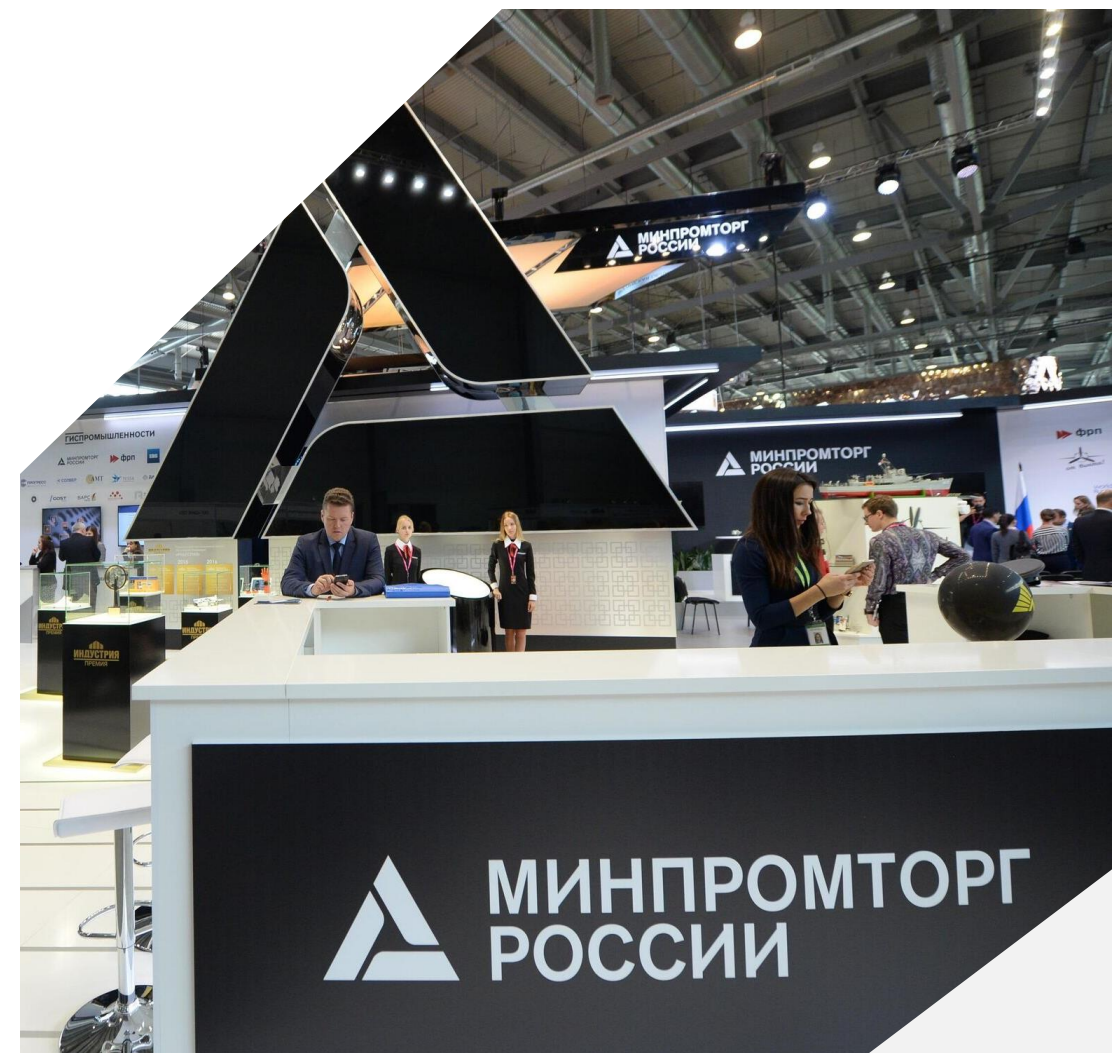


- Постановление Правительства РФ от 17 июля 2015 г. № 719 «О подтверждении производства промышленной продукции на территории Российской Федерации»
- Постановление Правительства РФ от 10 июля 2019 г. № 878 «О мерах стимулирования производства радиоэлектронной продукции на территории Российской Федерации при осуществлении закупок товаров, работ, услуг для обеспечения государственных и муниципальных нужд»
- Постановление Правительства РФ от 13 сентября 2022 г. № 1599 «О внесении изменений в постановление правительства российской федерации от 17 июля 2015 г. n 719»

В СДЕЛАНО  
В РОССИИ

## Балльная система. Плюсы

1. Оценка уровня локализации производства вычислительной техники
2. Присуждение баллов за технологические операции: изготовление промышленной продукции на территории РФ и применение российских комплектующих
3. Поэтапное увеличение количества баллов, необходимого для получения подтверждающих документов
4. Прохождение ежегодной оценки соответствия требованиям
5. Введено понятие «первый» и «второй» уровень
6. Не нужно думать, как достигнуть адвалорной доли
7. Можно заводить СХД и сервера с иностранными процессорами
8. Планировать долгосрочные инвестиции в R&D и производство



# ПЛАН РАСШИРЕНИЯ ПРОИЗВОДСТВА

Строительство нового завода по поверхностному монтажу печатных плат и сборке готовых изделий в ОЭЗ «Иннополис»

- площадь 8 000 кв.м.
- 2 млрд. руб. инвестиций
- **1 очередь** – 300 000 материнских плат в год
- **2 очередь** – до 1 миллиона материнских плат в год





# ОРГАНИЗАЦИЯ ПРОИЗВОДСТВА МАТЕРИНСКИХ ПЛАТ

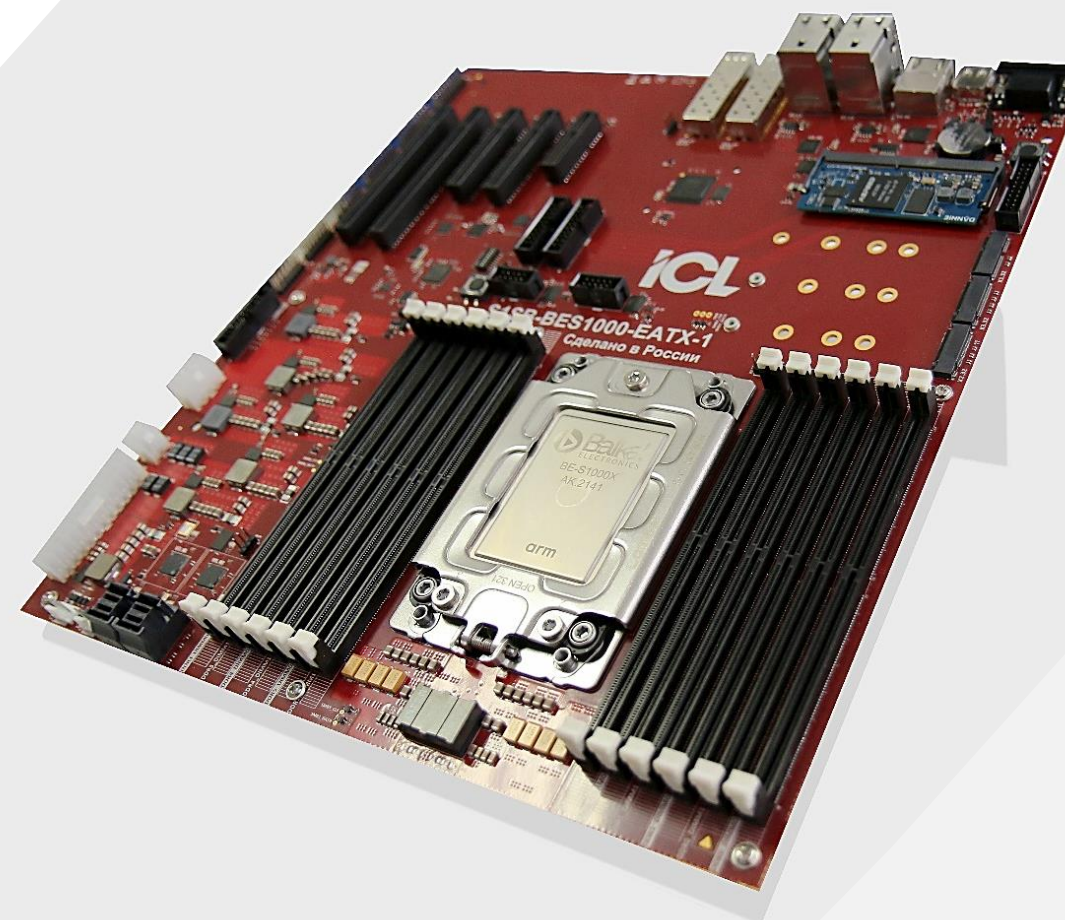
Проект будет реализован на базе строящегося «Парка промышленных инноваций «Иннополис» в Лаишевском районе РТ, общей площадью **8 000 тыс. м. кв.**

## Цель проекта:

- Разработка и поверхностный монтаж материнских плат на территории Республики Татарстан

## Результаты проекта:

- выполнение задачи импортозамещения и обеспечения технологической независимости РФ;
- реализация полного цикла производства оборудования;
- дальнейшее развитие площадки ОЭЗ «Иннополис»;
- создание более 100 рабочих мест.





## ПРОИЗВОДСТВО

Компания ICL Техно производит под собственным брендом серийную продукцию:

Системные блоки  
Моноблоки  
Тонкие клиенты  
Мониторы

Ноутбуки  
Планшеты

Серверы  
СХД

Станции оплаты  
Информационные  
киоски  
Терминалы  
самообслуживания  
Интерактивные  
панели



# ПРОДУКЦИЯ ICL С ЗАКЛЮЧЕНИЕМ МИНПРОМТОРГА



## SDS ICL teamRay на базе процессора Эльбрус-8С

- Процессор Эльбрус-8С1
- 4 слота DDR3-1600 ECC, до 64 Гбайт
- До 8 портов SATA 3.0



## Моноблок SafeRay

- 2434/1/2023 – S2410 (H510)
- 2434/2/2023 – S2411 (H510)
- 3819/1/2023 – S2410 (H610)
- 3819/2/2023 – S2411 (H610)
- 3819/3/2023 – S2412 (H610)
- 3819/4/2023 – S2710 (H610)
- 4094/1/2023 – S2412 (H510)
- 4094/2/2023 – S2710 (H510)



## Системный блок BasicRay

- 2908/1/2023 – B102 (H610)
- 3280/1/2023 – B102 (H410)
- 3279/1/2023 – B102 (H510)
- 3445/1/2023 – B103 (H410)
- 3445/2/2023 – B103 (H510)
- 3445/3/2023 – B103 (H610)
- 3742/1/2023 – B104 (H510)
- 3742/2/2023 – B104 (H610)



# ПРОДУКЦИЯ ICL С ЗАКЛЮЧЕНИЕМ МИНПРОМТОРГА

ICL  
TECHNO



**Тонкий клиент ThinRay T104 G1R**

- 12561/1/2023



**Ноутбук Raybook**

- 133/1/2023 – S1512
- 2668/1/2023 – S1511
- 2561/1/2023 – S1513



**Мониторы**

ViewRay 2716IQH-UR

ViewRay 2416IFH-UR



# Мобильный телемедицинский комплекс

# 02

**Регистрационное удостоверение  
(РУ № РЗН 2023/19528 от 08.02.2023)  
Класс 26, Код ОКПД 26.60.12.129**



# СУТК (исполнение: мобильный ТМК)

## Решения АйСиЭл Техно

Медицинское изделие  
АПК «Система удаленных телемедицинских консультаций»

**Регистрационное удостоверение**  
**(РУ № РЗН 2023/19528 от 08.02.2023)**  
**Класс 2б, Код ОКПД 26.60.12.129**

- Исполнение 3 – Мобильный диагностический комплекс
- Исполнение 4 – Предрейсовый (предсменные) осмотры
- Исполнение 5 – Телемедицинская стойка



# СУТК (исполнение: мобильный ТМК)

## Исполнение 3 Мобильный диагностический комплекс

- Защищенное мобильное рабочее место врача
  - Ноутбук ICL
  - ОС Linux ФСТЭК
  - СЗИ
- Видеоконференцсвязь
- Программное обеспечение ICLMed
- Комплект медоборудования (Тип1, Тип 2, Тип 3)
- Защищенный кейс





# МОБИЛЬНЫЙ ТЕЛЕМЕДИЦИНСКИЙ КОМПЛЕКС

## Состав комплекса

	Тип 1	Тип 2	Тип 3
ЭКГ	+	+	+
Анализатор на сахар и холестерин	+	+	+
Тонометр	+	+	+
Спирометр	+	+	+
Анализатор мочи		+	+
Измеритель глазного давления		+	+
Пульсоксиметр		+	+
Биохимический анализатор			+
Гематологический анализатор			+
Отоскоп			+
Портативный УЗИ			+
Палатный флюорограф			+



# МОБИЛЬНЫЙ ТЕЛЕМЕДИЦИНСКИЙ КОМПЛЕКС

## Проект апробации ФАП кейсов в Оренбургской области



Первый этап  
диспансеризации  
Мобильным  
комплексом

Количество взрослого  
прикрепленного  
населения

**819 человек**  
(114 осмотрено на дому)

**435 выявленных  
патологий**

- 108 повышенный уровень глюкозы;
- 225 повышенный уровень холестерина;
- 32 ЭКГ-нарушения ритма;
- 46 отклонения от нормы в ОАМ;
- 24 онконастороженность.

Второй этап  
диспансеризации



## Проект апробации ФАП кейсов в Оренбургской области



Среднее время, затраченное на проведение трудовых операций (даже с учетом внесения результатов в ИС в **2,5** раза меньше при использовании кейса «ФАП»

# СУТК (исполнение: мобильный ТМК)

## Выполняемые задачи

- проведения профилактического медицинского осмотра и диспансеризации определенных групп взрослого населения (приказ Минздрава России от 27 апреля 2021 г. № 404н)
- оказание первичной медико-санитарной помощи, специализированной, в том числе высокотехнологичной, медицинской помощи (приказ Минздрава России от 30 ноября 2017 г. № 965н)
- Охват населенных пунктов, не имеющих медицинский персонал

## Эффекты реализации

- Обеспечение мобильности и автономности обследования.
- Повышение доступности и качества жителей удаленных малонаселенных пунктов
- Вовлечение маломобильных групп населения
- Сокращение времени обследования
- Снижение нагрузки на поликлиники

# СУТК (исполнение: мобильный ТМК)

- Личный кабинет врача
- Личный кабинет администратора
- Личный кабинет работника
- Терминал предрейсового осмотра
  - термометр, алкотестер, тонометр
  - экран 10 дюймов
  - камера
  - термопринтер чеков





# СУТК (исполнение: мобильный ТМК)

## Выполняемые задачи

- Проведение дистанционного медицинского осмотра состояния здоровья работников и дистанционный контроль состояния их здоровья
- Соответствие требованиям Приказа Министерства здравоохранения РФ от 30 мая 2023 г. N 266н
- Соответствие требованиям Приказа ФНС от 17 февраля 2023 г. N ЕД-7-26/116 «Об утверждении формата электронного путевого листа»
- Ведение электронного журнала медицинских осмотров

## Эффекты реализации

- Сокращение времени проведения медицинского осмотра одного сотрудника
- Исключение фиктивных медосмотров
- Формирования отчета о состоянии здоровья водителей для руководителя в режиме онлайн
- Мониторинг состояния здоровья пациентов

# ТЕЛЕМЕДИЦИНСКАЯ СТОЙКА

## Состав

- **Вычислительный модуль;**  
Процессор / ОЗУ DDR4 / Накопители HDD,SSD/  
видеокарта /Операционная система Windows 10/Linux
- **Модуль средств защиты информации;**
- **Коммутационный модуль;**  
Порты для подключения медицинского оборудования  
/ Сетевые интерфейсы / Устройство для подключения  
эндоскопов, УЗИ, ангиографов, отоскопов,  
флюорографов, маммографов и др.
- **Модуль ВКС;**  
PTZ камера в количестве до 2 штук, спикерфон,  
Программное обеспечение видеоконференцсвязи
- **Модуль визуализации;**  
Специализированное программное обеспечение для  
работы с DICOM изображениями

ICL  
TECHNO



# СУТК (исполнение: мобильный ТМК)

## Выполняемые задачи

- Создание единой телемедицинской сети в области
- Проведение плановых и экстренных телемедицинских консультаций
- Проведение консилиумов врачей из других больниц
- Подключение абсолютно любых аналоговых и цифровых медицинских аппаратов

## Эффекты реализации

- Медицинские организации второго уровня получают возможность подключения профильных специалистов от медорганизаций 3-го уровня и уровня НМИЦ
- Организация оказания медицинской помощи на расстоянии с решением проблемы равнодоступности квалифицированной помощи для жителей удаленных регионов
- Сохранение телемедицинских консультаций с медицинскими изображениями в DICOM формате, с выгрузкой в региональное ЦАМИ.



# СПАСИБО ЗА ВНИМАНИЕ

Департамент продаж и маркетинга

т. 8 800 201-48-48

[sales@icl.kazan.ru](mailto:sales@icl.kazan.ru)

Особая экономическая зона «Иннополис»