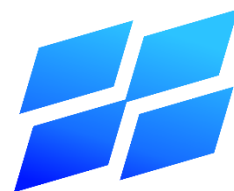




ГАТЧИНСКАЯ  
КЛИНИЧЕСКАЯ  
МЕЖРАЙОННАЯ  
БОЛЬНИЦА



**sitronics**

КТ

# Цифровая платформа управления больницей





## ГАТЧИНСКАЯ КЛИНИЧЕСКАЯ МЕЖРАЙОННАЯ БОЛЬНИЦА

### Цель проекта

Повышение эффективности деятельности медицинского учреждения на основе использования современных информационных систем

### Задачи проекта

Одна из самых актуальных задач, стоящих перед главным врачом медицинского центра, — повышение эффективности управленческой деятельности.

Современным инструментом для решения этой задачи является цифровая платформа управления больницей, представляющая собой сложные программно-аппаратные комплексы сбора, анализа и отображения информации в удобном для принятия ответственных решений виде.

# Цели и задачи проекта

### Дополнительные задачи проекта

- создание единого бесшовного информационного пространства (объединение существующих ИС)
- мониторинг, анализ и прогнозирование показателей учреждения
- анализ эффективности работы медицинского учреждения
- стратегическое и оперативное планирование
- предотвращение и фиксация кризисных ситуаций путем использования предикативной аналитики
- обеспечение информационной поддержки принятия решений руководителю
- доведение решений до исполнителей и их контроль



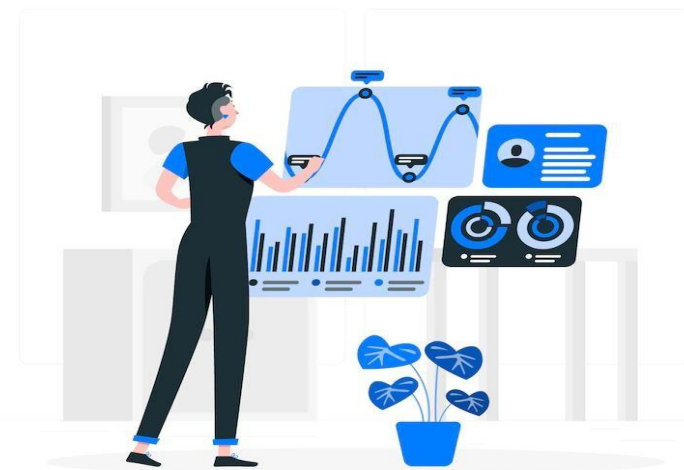


**ГАТЧИНСКАЯ  
КЛИНИЧЕСКАЯ  
МЕЖРАЙОННАЯ  
БОЛЬНИЦА**

# Проблематика

## Проблемы возникающие в сфере здравоохранения

Принятие решения в сфере здравоохранения происходят в условиях многофакторности, неопределенности и при наличии большого числа ограничений, что приводит к тому, что сами лица, принимающие решения, без дополнительной аналитической и инструментальной поддержки используют упрощенные, а иногда противоречивые решающие правила. Многовариантность управленческой деятельности предполагает подключение на помощь управленцу системы поддержки принятия решений.





# ГАТЧИНСКАЯ КЛИНИЧЕСКАЯ МЕЖРАЙОННАЯ БОЛЬНИЦА



## Актуальность

**Актуальность широкого применения поддержки принятия решений диктуется:**

- усложнением и расширением круга задач управления, решаемых руководителями высшего звена
- повышением требований к оперативности и качеству принятия управленческих решений
- потребностью в долгосрочном и краткосрочном прогнозировании развития ситуации
- потребностью в эффективном реагировании на быстрые изменения ситуации, особенно в кризисных ситуациях
- увеличением объемов и разнообразия способов представления информации
- наличием распределенных источников разнородной и противоречивой информации с различной степенью достоверности
- наличием проблем с поиском и извлечением данных





# ГАТЧИНСКАЯ КЛИНИЧЕСКАЯ МЕЖРАЙОННАЯ БОЛЬНИЦА



# Инновационность

## Инновационность

- Анализ занятости кабинетов и оптимизации потока пациентов
- Увеличение скорости бизнес-процессов медицинского учреждения и сокращения излишних трудозатрат медицинских работников на непрофильную деятельность
- Возможность аккумулирования данных о деятельности медицинском учреждении за любое количество лет с целью создания целостной картины динамики улучшения качества медицинских услуг, доступной в режиме реального времени
- Координация нагрузки медицинского персонала в части плановой госпитализации
- Анализ экономических аспектов оказания медицинской помощи
- Возможность построения и изменения процессов управления медицинским учреждением на основе данных







**ГАТЧИНСКАЯ  
КЛИНИЧЕСКАЯ  
МЕЖРАЙОННАЯ  
БОЛЬНИЦА**

# Цифровые технологии и решения



## Цифровые технологии и решения

- автоматизированный сбор данных (etl-решения)
- аналитическая обработка
- предиктивная аналитика
- автоматический расчет и контроль целевых показателей эффективности
- возможность динамической конфигурации набора показателей
- технологическая независимость (совместимость с отечественной базой микроэлектроники, отечественным ПО, отсутствие импортных компонентов, библиотек и импортного проприетарного ПО)
- совместимость с Astra Linux (защищенное российское ПО)
- собственное BI-решение (Советник BI), поддерживаемое российской компанией (Sitronics KT)



# ГАТЧИНСКАЯ КЛИНИЧЕСКАЯ МЕЖРАЙОННАЯ БОЛЬНИЦА

СРОКИ И СТОИМОСТЬ ПРОЕКТА:  
Срок реализации 2 недели.  
Пилот.

ИСПОЛНИТЕЛИ: АО «СИТРОНИКС КТ»

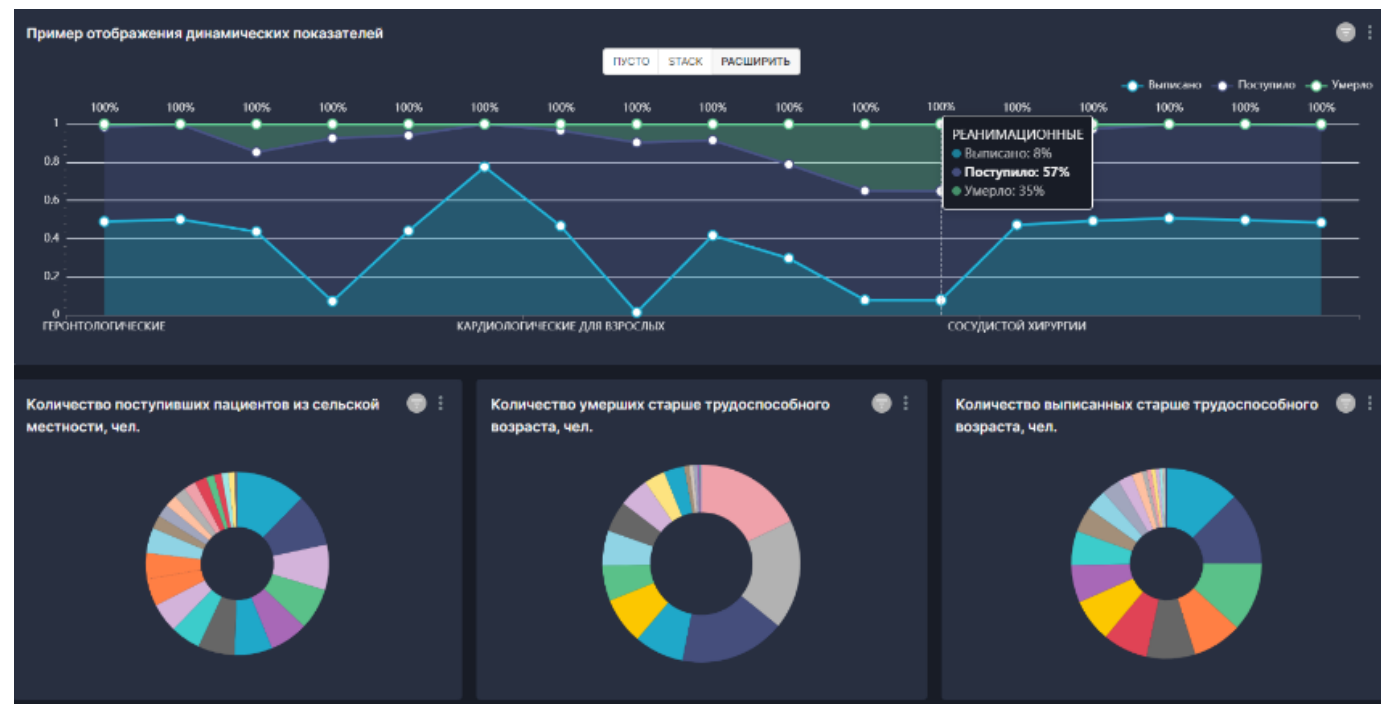
РЕЗУЛЬТАТ:  
Внедрена платформа для автоматизации бизнес-процессов медицинского учреждения.

ТИРАЖИЕМОСТЬ:  
Цифровая платформа управления больницей является web-сервисом (SaaS), который в базовом варианте не требуется дорабатывать под каждого конкретного пользователя.

ТЕХНОЛОГИЧЕСКАЯ НЕЗАВИСИМОСТЬ:

- наличие у АО «Ситроникс КТ» собственной инфраструктуры разработки;
- Интеграция в международные проекты разработки;
- Совместимость с аппаратными платформами и прикладными ПО.

# Реализованная стратегия





## ГАТЧИНСКАЯ КЛИНИЧЕСКАЯ МЕЖРАЙОННАЯ БОЛЬНИЦА

Специализируется на создании и комплексной поставке Программно-аппаратных комплексов и сложных технических систем:

- Ситуационные центры
- бортовое оборудование
- береговое оборудование
- тренажерные и мультимедийные комплексы
- картографические системы
- межотраслевые проекты

## Исполнители

Компания АО «СИТРОНИКС КТ» разработала цифровую платформу управления здравоохранением.

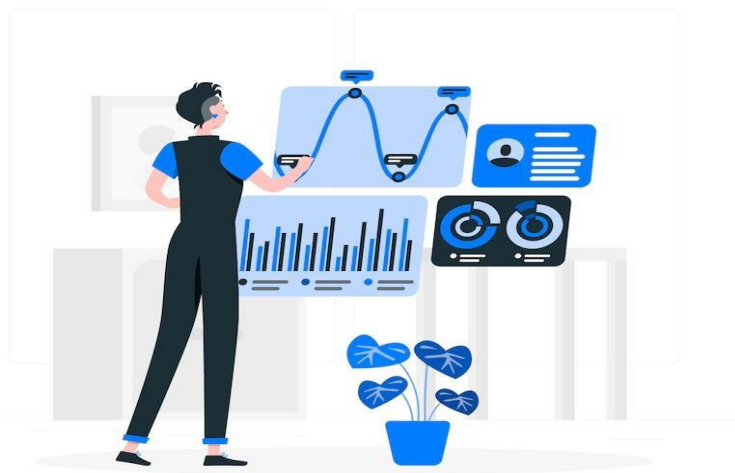
**АО «СИТРОНИКС КТ»** — высокотехнологичная российская ИТ-компания, которая реализует цифровые проекты для бизнеса и государства, занимается внедрением комплексных решений для умного города, безопасности и транспорта, цифровизацией стратегических отраслей экономики. Компания работает с государственными и коммерческими заказчиками.





# g

## ГАТЧИНСКАЯ КЛИНИЧЕСКАЯ МЕЖРАЙОННАЯ БОЛЬНИЦА



# Бизнес-эффект

### **В результате внедрения Цифровой платформы медицинский центр получает:**

Мониторинг электронной очереди

Оценку нагрузки на медицинское учреждение

Анализ и прогнозирование финансовой деятельности

Оценку показателя результативности медицинского учреждения

Анализ и прогнозирование занятости кабинетов

### **Количественные показатели:**

Снижение неэффективных расходов медицинского учреждения на 8%

Сокращение времени на принятие управленческих решений на 20%

Повышение лояльности пациентов на 10%

### **Польза для региона:**

Разгрузка в пиковые часы бюро госпитализации

Эффективное распределение ресурсного обеспечения



ГАТЧИНСКАЯ  
КЛИНИЧЕСКАЯ  
МЕЖРАЙОННАЯ  
БОЛЬНИЦА



#### КОНТАКТЫ

Ершова Анастасия Владимировна

Руководитель направления ИТ-решений проекта «Умный город»  
Дирекции информационных систем и технических средств обучения

**T:** +7 (911) 937-84-93, **E:** Anastasiia.Ershova@sitronics-kt.ru

**A:** 199178, г. Санкт-Петербург, Малый проспект В.О., д. 54, корп. 5, лит. П

