



РТК-ИННОМЕД

ГРУППА КОМПАНИЙ ЦИФРОМЕД

ЦИФРОВОЙ  
ЗНАНИЕВЫЙ АКТИВ  
ВАШЕЙ МЕДИЦИНСКОЙ  
ОРГАНИЗАЦИИ



Единая система управления  
медицинскими знаниями



**РТК-ИННОМЕД**  
ГРУППА КОМПАНИЙ ЦИФРОМЕД

## О КОМПАНИИ

Компания «РТК-ИННОМЕД» создана в 2023 году в партнерстве с ПАО «Ростелеком» в лице дочерней организации «Цифромед» и компании «АЛГОМ».

«РТК-ИННОМЕД» занимается развитием единой системы управления медицинскими знаниями (ЕСУМЗ) на базе российских цифровых информационных решений, используя российский и международный контент доказательной медицины.

# ЕДИНАЯ СИСТЕМА УПРАВЛЕНИЯ МЕДИЦИНСКИМИ ЗНАНИЯМИ - ЭТО



ПРОГРАММНЫЕ МОДУЛИ

КОНТЕНТНЫЕ МОДУЛИ

## АДМИНИСТРИРОВАНИЕ

Служебный модуль для настройки отображения виджетов и других параметров



**ПРАКТИЧЕСКИЕ РУКОВОДСТВА**  
Краткие руководства и международная практика для врачей всех специальностей



## ИНСТРУМЕНТЫ ВРАЧА

Важнейшие калькуляторы, справочники и анкеты для повседневной работы врача



## СТАТИСТИКА ИСПОЛЬЗОВАНИЯ

Полная информация об использовании системы, оценка профессиональных компетенций (бенчмаркинг)



**БАЗОВАЯ ПЛАТФОРМА**  
Технологическая платформа и система поиска



## ИНТЕЛЛЕКТУАЛЬНЫЙ ПОМОЩНИК

Оперативная помощь врачу первичного звена на основе отечественных нейронных моделей



## ИНТЕГРАЦИЯ С МИС

Виджеты и интеграционные сервисы для бесшовного встраивания контента на АРМ врача



## НОРМАТИВНЫЕ ДОКУМЕНТЫ

Документы МЗ РФ, необходимые врачам и руководителям медицинских организаций в работе



## СИСТЕМА УПРАВЛЕНИЯ КОНТЕНТОМ

Бизнес-процесс создания, обновления, валидации и публикации контента



## ФАРМАЦЕВТИЧЕСКИЙ СПРАВОЧНИК

Справочник на основе патогенетического подхода, интегрированный в систему



## УЧЕБНЫЕ ПРОГРАММЫ

Для терапевтов, педиатров и врачей общей практики, а также тестовые задания для контроля усвоенного материала





# ПРАКТИЧЕСКИЕ РУКОВОДСТВА



## Краткие руководства

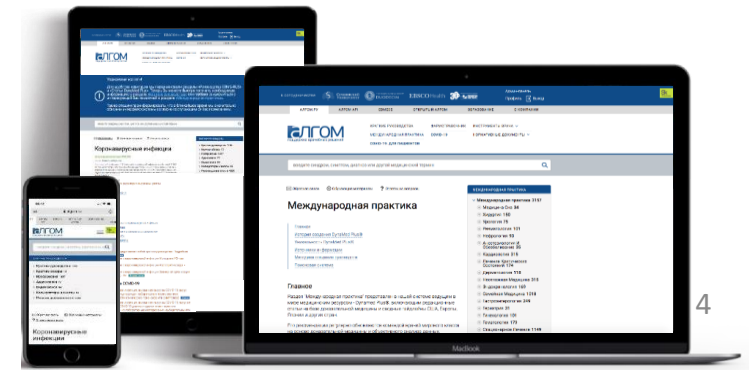
Самые полные практические руководства для врачей первичного звена, созданные на основе доказательной медицины.

Их отличает покрытие всех актуальных для амбулаторно-поликлинического звена нозологий и полное соответствие нормативной базе РФ, а также чрезвычайная простота и удобство в использовании – врач может ознакомиться с содержанием материалов непосредственно во время приема пациента.\*

## Международная практика

Руководства DynaMed Plus - информационный ресурс №1 в мире, основанный на принципах доказательной медицины, предназначенный для врачей всех специальностей, максимально полно и глубоко охватывающий все специализированные методы диагностики и лечения.

DynaMed Plus – это массив самой актуальной информации по доказательной медицине, накопленной из более чем 500 медицинских журналов.



\* Все представленные руководства снабжены краткими доказательными резюме и уровнями доказательности, а также системой поиска и гиперссылками на первоисточники исследований и международных баз данных.



# ИНСТРУМЕНТЫ ВРАЧА



В данном разделе представлены **калькуляторы и анкеты**, которые, согласно статистическим данным, **наиболее востребованы** врачами общей практики и даже узкими специалистами. Кроме того, мы постоянно пополняем состав данного раздела, ориентируясь, прежде всего, на обращения наших пользователей, которые мы получаем через форму обратной связи, что позволяет нам «держать руку на пульсе» всех направлений развития клинической практики.

Мы используем **общепринятые в российском и зарубежном здравоохранении калькуляторы и анкеты**, построенные на формулах и алгоритмах, **которые проходили проверку клинической практикой в течение многих десятилетий** и, таким образом, функционируют безупречно.





# ИНТЕЛЛЕКТУАЛЬНЫЙ ПОМОЩНИК



Современный способ получения знаний на основе отечественных нейронных моделей

- ✓ **Обработка и анализ информации** – выделение основных идей, обработка текста, нахождение связей
- ✓ **Генерация идей и рефлексия** – помощник поможет генерировать новые идеи задавая вопросы, поможет рассмотреть информацию с разных углов и связать с собственными знаниями врача
- ✓ **Улучшение понимания** – предоставление дополнительных объяснений и примеров
- ✓ **Сокращение времени** – помощник значительно сокращает время, затрачиваемое на чтение и понимание статей
- ✓ **Персонализированная поддержка** – помощник адаптируется в соответствии с персональными предпочтениям, целями и задачами пользователя

The screenshot displays a user interface for an AI assistant. At the top, there's a title "Миокардит" (Myocarditis) with a star icon and a printer icon. Below the title, it shows the date of the last update (18.11.2020) and the authors (Юри Ломми, Юкка Лехтонен). The main content area is titled "Главное" (Main) and contains a list of bullet points: "Миокардит следует допустить острой стадией инфаркта сегмента ST, требующий, с другой стороны, изменений на ЭКГ, повышенной симпатической активностью", "Диагноз миокардита с клинической картиной, данных при исключении других причин", and "В случае выраженной тахикардии, потери сознания, трехлучевой блокады, недостаточности или...". To the right, there's a sidebar with "Краткие руководства" (Brief guidelines) and "Чем могу быть полезен?" (How can I be helpful?). Below the main content, there are three generated questions: "1. Что может быть причиной миокардита?\*", "2. Какие изменения на ЭКГ могут свидетельствовать о миокардите?", and "3. Какие симптомы могут свидетельствовать о миокардите?". At the bottom, there are three more generated questions: "1. Какие лабораторные исследования могут помочь в диагностике миокардита?", "2. Какие факторы могут повлиять на выбор метода лечения миокардита?", and "3. Какие рекомендации по физической активности можно дать пациентам после перенесенного миокардита?".

*Все ответы нейронной модели являются рекомендациями и не должны рассматриваться в отрыве от мнения врача, оно приоритетно.*



# НОРМАТИВНЫЕ ДОКУМЕНТЫ

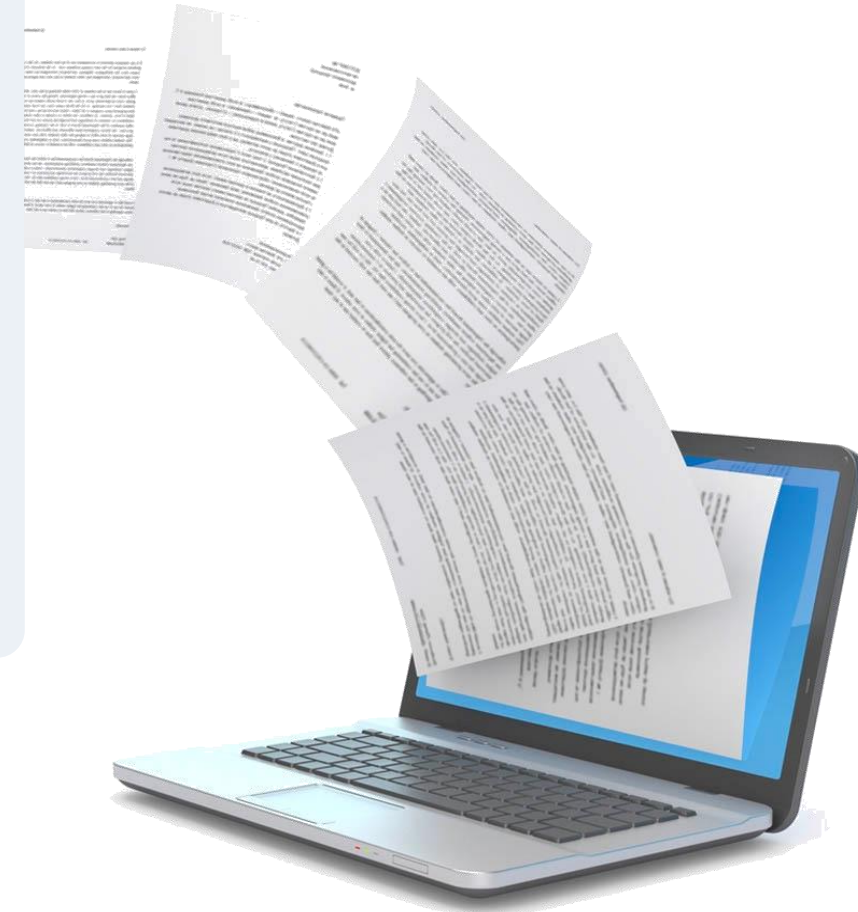


База данных Клинических рекомендаций МЗ РФ и нормативной документации содержит **документы, необходимые в повседневной работе врача:**

- ✓ Клинические рекомендации, утвержденные в установленном порядке;
- ✓ Стандарты медицинской помощи, порядки оказания медицинской помощи (первичной медико-санитарной помощи, специализированной медицинской помощи);
- ✓ Санитарные правила и нормы;
- ✓ Критерии оценки качества медицинской помощи, включенные в клинические рекомендации;
- ✓ Нормативные правовые акты Министерства здравоохранения Российской Федерации.

Первоисточником информации является **официальный сайт Министерства здравоохранения Российской Федерации** (Рубрикатор клинических рекомендаций МЗ РФ).

Редакция РТК-ИННОМЕД обеспечивает **постоянные обновления** в режиме реального времени.





# УЧЕБНЫЕ ПРОГРАММЫ

Образовательные программы АЛГОМ - это удобный инструмент повышения квалификации врача, расширения его знаний.

В образовательном модуле предусмотрен механизм для создания собственных контрольно-измерительных материалов (КИМ) медицинской организации для любых потребностей:

- ✓ **Повышение компетенций** медицинских работников, в том числе путем развития **soft-skills**.
- ✓ **Тестирование соискателей** при приеме на работу.
- ✓ **Контроль уровня знаний** по конкретному нормативному или любому внутреннему документу медицинской организации.
- ✓ **Тестирование знаний корпоративных норм, процедур** и т.д.



Имеется возможность **дополнения КИМ** любыми **материалами** (статьями, изображениями, аудио и видео материалами), ранее размещенными в системе.

Также настраиваются основные параметры КИМ:

- **Длительность;**
- **Количество вопросов и их последовательность;**
- **Порог прохождения теста;**
- **Ограничение времени прохождения теста.**

**Банк вопросов**

Тест вопроса: [Поиск] На странице: 10

Фильтр по группам: [Выбор]

Создать вопрос

Вопрос	Специальность	Категория	Статья	Инструменты
Терапия	Оториноларингология	Изменение слуховой оболочки рта	10	10
Гинекология	Общая гинекология	Выделение из соска и везикул при периферии лактации	10	10
Терапия	Гинекология	Выделение из соска и везикул при периферии лактации	10	10
Терапия	Рак молочной железы	Выделение из соска и везикул при периферии лактации	10	10
Педиатрия	Аллергология и иммунология	Загрязнение воздуха у ребенка	10	10
Оториноларингология	Общая оториноларингология	Аллергический ринит у детей	10	10
Педиатрия	Оториноларингология	Аллергический ринит у детей	10	10
Терапия	Оториноларингология	Аллергический ринит у детей	10	10
Педиатрия	Видеи финальный тест Оториноларингология и офтальмология, дерматология	Аллергический ринит у детей	10	10
Педиатрия	Видеи финальный	Рассеянный у детей	10	10

**Варианты ответов:**

- Правильный ответ: [Выбор]
- Выборите ответ: [Выбор]
- Выборите ответ: [Выбор]
- Выборите ответ: [Выбор]
- Выборите ответ: [Выбор]
- Выборите ответ: [Выбор]





# ФАРМАЦЕВТИЧЕСКИЙ СПРАВОЧНИК



Справочник лекарственных препаратов **на основе патогенетического подхода** включает информацию о составе и форме выпуска, фармакологическом действии, показаниях к применению, противопоказаниях, побочных действиях, взаимодействии лекарств, способе применения лекарственных препаратов и фармацевтических компаниях-производителях.

С его помощью можно не только найти необходимую информацию об известном препарате, но и назначить другой препарат на основе понимания того, **какая группа лекарственных средств** в данном случае необходима.

При использовании фармацевтического справочника через API в МИС **возможна интеграция с аптекой медицинской организации** по штрих-коду или каталогу лекарственных препаратов (ЕСКЛП).



# СИСТЕМА УПРАВЛЕНИЯ КОНТЕНТОМ



Предоставляет возможность легко **дополнять систему собственными материалами** и управлять процессом их размещения. Работа начинается с создания черновика документа, который может быть загружен извне (в формате html) или создаваться прямо внутри системы.

Для дальнейшей **удобной работы с контентом** разработан интерфейс, аналогичный обычному текстовому редактору, не требующий никаких дополнительных знаний. Все изменения, сделанные в документе, помечаются цветом, таким образом **обеспечивается контроль версий**.

The screenshot displays the RIGOM CMS interface. The top section shows a list of article drafts with columns for ID, title, version, status, creation date, and completion date. Below this, there is a detailed view of a draft titled 'Редактирование черновика: (nb100839) Повержения глаз'. This view includes a rich text editor with various formatting options, a sidebar with navigation and editing tools, and a right-hand panel for managing drafts. At the bottom, another screenshot shows a list of articles ready for publication, with columns for ID, title, version, status, creation date, and completion date.



# ИНТЕГРАЦИЯ С МИС И ИНЫМИ ИНФОРМАЦИОННЫМИ СИСТЕМАМИ ВИДЖЕТЫ+REST СЕРВИСЫ



- ✓ Легкая интеграция – небольшой фрагмент кода однократно встраивается в любую МИС
- ✓ Бесшовная интеграция – виджеты поиска и отображения информации органично встраиваются в рабочее место врача, предоставляя актуальную и релевантную поддержку
- ✓ REST сервисы - если нужна интеграция с «толстой» МИС

Алгом

Диагнозы	Популярные статьи	Последние обновления
Обоснованность: Клинический диагноз	Подборка новостей	Избранное
Вид: Основное заболевание	<b>Международная практика</b>	Терапия тестостероном может корректировать анемию у взрослых мужчин в возрасте 45-80 лет с гипогонадизмом и анемией (JAMA Netw Open 2023 Oct 2; updated 2024 Jan 20)
Код МКБ-10: 10 D63.8	<b>Анемия, связанная с эндокринной дисфункцией</b>	<a href="#">Анемия, связанная с эндокринной дисфункцией</a>
Наименование: Анемия при других хронических болезнях, классифицированных в других рубриках	<b>Инструкции, письма, постановления</b>	С 23 января 2024 года вступает в силу постановление Главного государственного санитарного врача РФ от 28.12.2023 N 11 "О внесении изменений в постановление Главного государственного санитарного врача РФ от 21.06.2023 N 9 "О мероприятиях по профилактике гриппа, острых респираторных вирусных инфекций и новой коронавирусной инфекции (COVID-19) в эпидемиологическом сезоне 2023 - 2024 годов"
Дата установления: 2024-04-30		О мероприятиях по профилактике гриппа.

Документы

ВИМИС РЭМД

+ СОЗДАТЬ ПРОСМОТР

Алгом

Диагнозы	Популярные статьи	Последние обновления
Обоснованность: Клинический диагноз	Подборка новостей	Избранное
Вид: Основное заболевание	<b>Лечение хронической воспалительной демиелинизирующей полирадикулонейропатии: анализ систематических обзоров</b>	
Код МКБ-10: 10 D63.8	<b>Вульгарные бородавки</b>	
Наименование: Анемия при других хронических болезнях, классифицированных в других рубриках	<b>Гемохроматоз</b>	
Дата установления: 2024-04-30		

Показать больше статей

Рекомендации

Результаты поиска по диагнозу

- Федеральные клинические рекомендации по диагностике и лечению анемии хронических болезней, 2014 г.
- Анемия при других хронических болезнях, классифицированных в других рубриках
- Анемия хронических заболеваний
- Критерии оценки качества медицинской помощи при анемии при хронической болезни почек, 2020 г.
- Дарбэстим®
- Аранесп

Документы

ВИМИС РЭМД

+ СОЗДАТЬ ПРОСМОТР

Алгом

Диагнозы	Популярные статьи	Последние обновления
Обоснованность: Клинический диагноз	Подборка новостей	Избранное
Вид: Основное заболевание	<b>Генетическая предрасположенность к раку молочной железы</b>	Согласно статистическим данным, около 5–10% женщин, у которых развивается рак молочной железы, имеют генетическую предрасположенность, ассоциированную с высоким или средним риском этого заболевания...
Код МКБ-10: 10 D63.8	<b>Генетическая предрасположенность к раку молочной железы</b>	<a href="#">Генетическая предрасположенность к раку молочной железы</a>
Наименование: Анемия при других хронических болезнях, классифицированных в других рубриках	<b>Генетическое тестирование</b>	Целесообразно проводить генетическую диагностику в специализированных центрах, обладающих достаточным опытом. Определение статуса носительства родственников пациентов лучше всего проводить в специализ...
Дата установления: 2024-04-30		<a href="#">Генетическое тестирование</a>

Документы

ВИМИС РЭМД

+ СОЗДАТЬ ПРОСМОТР



# СТАТИСТИКА ИСПОЛЬЗОВАНИЯ



## Полная аналитика для взвешенных решений

- ✓ **Самые интересные статьи** – наиболее интересные статьи подскажут направления действий для регионального ОУЗ, ГВС и главных врачей
- ✓ **Поисковые запросы** – наиболее часто вызываемые поисковые запросы подскажут какой еще контент можно добавить в систему
- ✓ **Просматриваемость статей** – мы отличаем статью, которую пролистнули, от статьи, которую прочитали
- ✓ **Посещаемость системы** – полноценная статистика в разных разрезах: по пользователям, МО и т.д.

Пользователь	Организация	Количество запросов
Тестов	Пользователи без организации	24
Администратор test	Пользователи без организации	
Иванов Анатолий test	Пользователи без организации	15
Неблонеровский Петр test	Пользователи без организации	11
Тестов Пользователь test	Пользователи без организации	7
Сидоров Валентин test	Пользователи без организации	4
Иванов Иван test	Пользователи без организации	2

Пользователь	Организация	Количество просмотров	Время просмотра
Иванов Анатолий test	Пользователи без организации	14	0:31:18
Иванов Станислав test	Пользователи без организации	7	0:05:15
Неблонеровский Петр test	Пользователи без организации	7	0:30:50
Тестов Администратор test	Пользователи без организации	4	0:53:26
Тестов Пользователь test	Пользователи без организации	2	0:00:41
Морозов Анна Михайловна	Пользователи без организации	1	0:00:07
Иванов Иван test	Пользователи без организации	1	0:00:18
Мальцева Ольга test	Пользователи без организации	1	0:00:21



# СИСТЕМА ОЦЕНКИ ПРОФЕССИОНАЛЬНЫХ КОМПЕТЕНЦИЙ



Наши образовательные программы позволяют:



Врачам  
амбулаторного звена

повышать свою  
квалификацию  
без отрыва от работы



Руководителям  
медицинских организаций

иметь полную картину  
уровня знаний врачей  
по их специальности

По прошествии периода использования системы проводится сравнение достигнутого врачами уровня осведомленности об актуальных подходах к диагностике и лечению



Мы предлагаем для этого  
специальный инструмент

«Система оценки профессиональных компетенций персонала в области доказательной медицины»

## БЕНЧМАРКИНГ

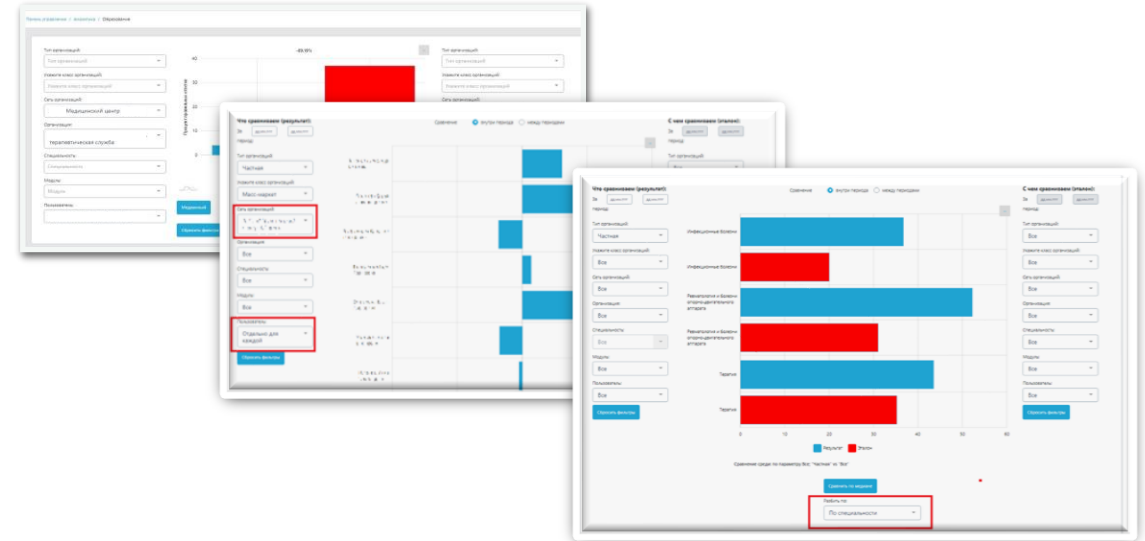


# ЭФФЕКТ ДЛЯ РУКОВОДИТЕЛЕЙ МЕДИЦИНСКОЙ ОРГАНИЗАЦИИ И ОРГАНИЗАТОРОВ ЗДРАВООХРАНЕНИЯ



Сравнение показателей своей клиники со средними или с медианными показателями других клиник по следующим параметрам:

- ✓ Результаты своих врачей с их показателями предыдущих периодов.
- ✓ Результаты конкретного врача со средними показателями своей клиники среди аналогичных специалистов.
- ✓ Результаты своей клиники со средними показателями своей сети клиник.
- ✓ Показатели своей клиники со средними или с медианными показателями других клиник (данные по другим клиникам доступны только в агрегированном и обобщенном виде).
- ✓ Со всеми вышеперечисленными показателями в разбивке по специальностям и модулям.



Данные по другим клиникам доступны только в агрегированном и обезличенном виде

# РЕШАЕМЫЕ ЗАДАЧИ: ДЛЯ ДЕПАРТАМЕНТОВ ЗДРАВООХРАНЕНИЯ



Оперативное информирование медицинских работников об опубликованной нормативно-правовой информации с контролем результатов ее доведения и глубины ознакомления



Оценка и контроль уровня знаний и квалификации медицинских работников как в целом, так и по отдельным областям знаний, в т.ч. по отдельным нормативно-правовым актам и навыкам soft skills



Сравнительный анализ квалификации медицинских работников на основе результатов оценки уровня знаний с использованием агрегированной обезличенной статистики (Big Data)



Децентрализованная аттестация врачей, в т.ч. прямо на рабочем месте без отрыва от работы (В партнерстве с аккредитованным образовательным центром)

# РЕШАЕМЫЕ ЗАДАЧИ: ДЛЯ ЛЕЧЕБНЫХ УЧРЕЖДЕНИЙ



Оперативный контроль доведения информации до конкретных медицинских работников



Персонализированное повышение уровня квалификации медицинских работников прямо на рабочем месте



Регулярное (или по запросу) подтверждение компетенций медицинских работников через проведение тестирований



Своевременная аттестация медицинских работников, возможность использования результатов в портфолио для своевременной аккредитации



Организация доступа сотрудников к специализированным знаниям, в т.ч. локального уровня

Ведение базы  
Знаний  
учреждения (CMS)

Импорт / экспорт  
материалов



# РЕШАЕМЫЕ ЗАДАЧИ: ДЛЯ МЕДИЦИНСКИХ РАБОТНИКОВ



Оперативное ознакомление с актуальными клиническими рекомендациями и нормативными документами

Подтверждение принятого решения (поставленного диагноза) за счет изучения международных практик

Расширение профессиональных знаний в **индивидуальном ритме**

Помощь ИИ в ознакомлении с материалами

Получение **экспертного** мирового опыта

Автоматическое обновление материалов (из более чем 500 различных **специализированных изданий**)

**Автоматический перевод** с других языков с использованием специализированных словарей

Доступность **самых необходимых** в работе практикующего врача калькуляторов, анкет, шкал и справочников

Повышение уровня осведомленности об **актуальных подходах** к диагностике и лечению и их изменений

**Оперативный поиск** материалов, в т.ч. о лекарственных препаратах для назначения пациентам

Единообразная работа с АЛГОМ из разных **Медицинских Информационных Систем (МИС)**

# РЕШАЕМЫЕ ЗАДАЧИ: ДЛЯ МЕДИЦИНСКИХ ВУЗОВ



## В учебном процессе

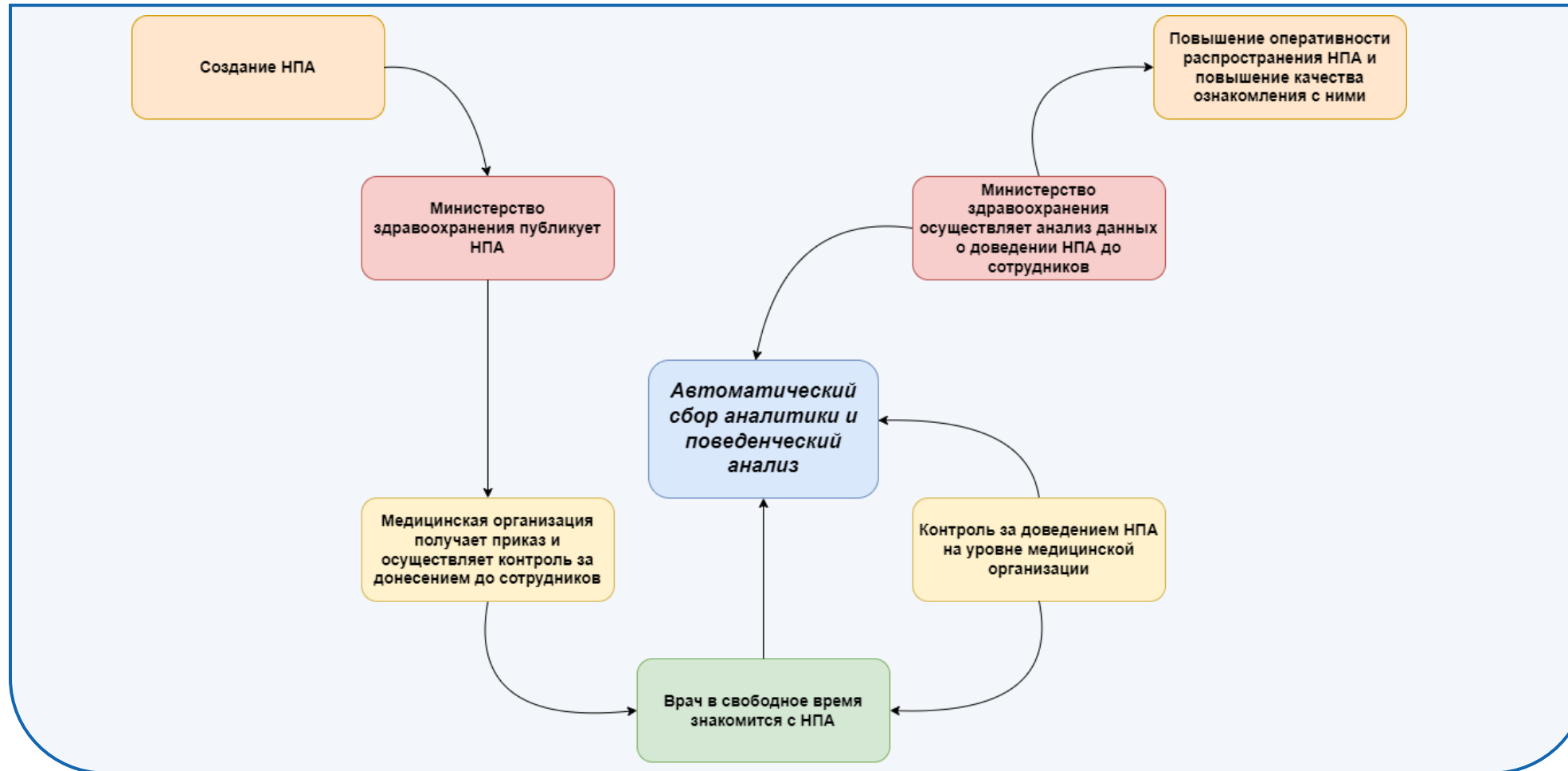
- ✓ **Повышение качества подготовки студентов** на лекционных и семинарских занятиях (по дисциплинам медицинского и информационного профиля)
- ✓ **Упрощение самостоятельной работы студентов** (при подготовке к занятиям, написании рефератов и курсовых работ, подготовке домашних заданий)
- ✓ **Поддержка и сопровождение практической работы студентов** (ситуационные занятия, реальная практика в клиниках)



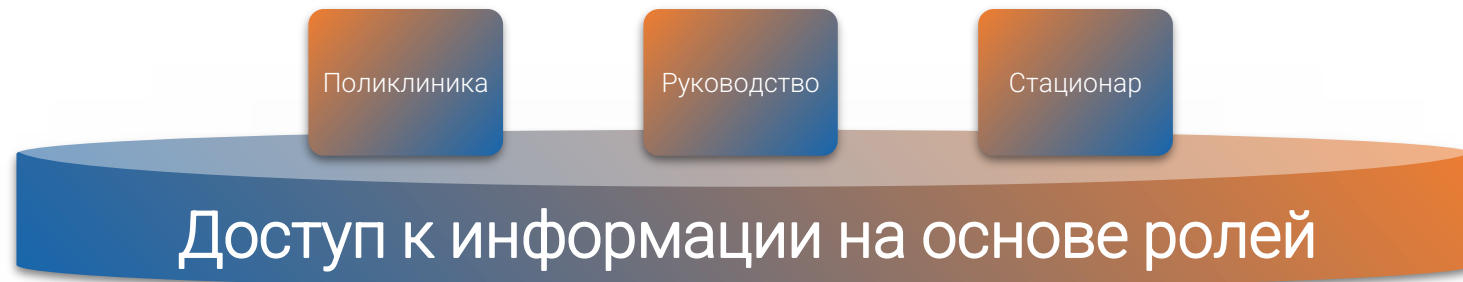
## В научном процессе

- ✓ **Актуальный источник** самых современных доказательных медицинских знаний
- ✓ **Помощь в дизайне научных исследований**
- ✓ **База клинических данных**, полученных в результате исследований по всему миру
- ✓ **Возможность размещения** в системе подготовленных статей, курсовых работ, рефератов, исследований для ознакомления с ними внутри образовательной организации

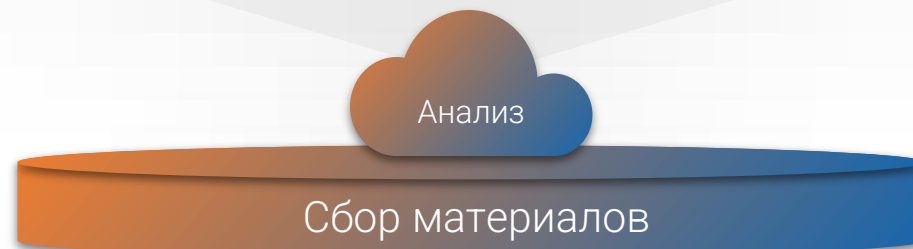
# ПРИМЕР СКВОЗНОГО БИЗНЕС-ПРОЦЕССА С ИСПОЛЬЗОВАНИЕМ РЕШЕНИЙ РТК-ИННОМЕД



# ЕДИНАЯ СИСТЕМА УПРАВЛЕНИЯ МЕДИЦИНСКИМИ ЗНАНИЯМИ



Пример реализации системы управления медицинскими знаниями на базе облачной платформы White Label



Образовательные программы для врачей первичного звена

Нормативные документы РФ

Краткие руководства по диагностике и лечению

Собственные материалы

Международная практика диагностики и лечения

Инструменты врача

Справочник лекарственных препаратов

# ВАРИАНТЫ ПОСТАВКИ ПОД НУЖДЫ ЗАКАЗЧИКА



## SAAS РЕШЕНИЕ\*



Предоставление доступа к экземпляру системы на инфраструктуре РТК-Инномед. Подходит для небольших организаций. От заказчика не требуется собственная инфраструктура и штат IT специалистов

## КОРОБОЧНОЕ РЕШЕНИЕ\*



Предоставление программного продукта для установки на инфраструктуре заказчика. Подходит для больших организаций и сетей клиник. Возможность функционирования в закрытых контурах

\*Стоимость решения формируется по итогам предварительного обследования инфраструктуры заказчика и количества требуемых рабочих мест



# ОБЛАЧНАЯ ПЛАТФОРМА WHITE LABEL



Облачное решение, которое **быстро разворачивается и настраивается** под нужды Вашей организации. Вы получаете сайт на вашем доменном имени под вашим брендом



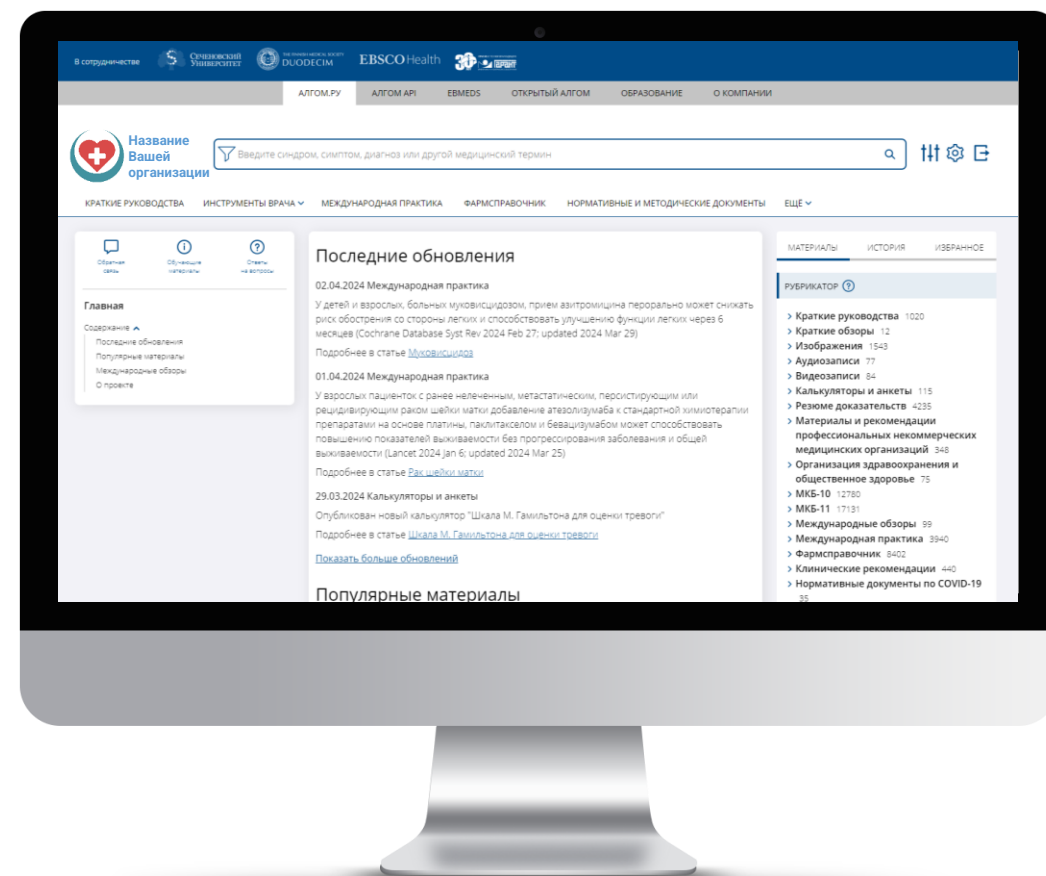
В рамках использования White Label, Вы получаете возможность **дополнять решение своими материалами**: статьями, публикациями, обзорами, аудио- и видеоматериалами – мы дополнительно предоставляем для этого удобный в использовании инструмент управления контентом



К решению также можно подключить **механизм создания образовательных программ** на основе Ваших материалов – лекций, тестов, оценки знаний



Облачное решение дополнено **конструктором отчетов и опросов** об использовании системы – Вы можете отслеживать активность пользователей, результаты прохождения образовательных программ, популярность материалов и статей – всё в режиме реального времени



## Стек технологий на основе ОС Ubuntu Server

Автоматизация развертывания и управление приложением	Docker
СУБД	MySQL, PostgreSQL
Система поиска	Elasticsearch
Брокер сообщений, хранилище кэша	Apache Kafka, Redis
Система аутентификации	Keycloak
Язык программирования	PHP, Java

## Стек импортозамещенных технологий на основе РЕД ОС 7.3

Автоматизация развертывания и управление приложением	Docker CE
СУБД	PostgreSQL Pro Certified
Система поиска	OpenSearch
Брокер сообщений, хранилище кэша	Apache Kafka
Система аутентификации	Keycloak
Язык программирования	PHP, OpenJDK



МЫ ИСПОЛЬЗУЕМ  
СОВРЕМЕННЫЙ  
ТЕХНОЛОГИЧЕСКИЙ  
СТЕК



РТК-ИННОМЕД  
ГРУППА КОМПАНИЙ ЦИФРОМЕД



# В РАЗРАБОТКЕ: КАЛЬКУЛЯТОР ЛЕКАРСТВЕННЫХ ВЗАИМОДЕЙСТВИЙ



Предотвращение нежелательных лекарственных реакций и контроль рисков лекарственной терапии

- ✓ Определение взаимодействий до 5 лекарственных средств включительно
- ✓ Проверка лекарственного взаимодействия производится по **активным веществам** лекарственных средств
- ✓ **Состоит из 2 блоков:** блок ввода данных и блок отображения взаимодействий. Улучшение понимания – предоставление дополнительных объяснений и примеров
- ✓ Все результаты взаимодействий действующих веществ лекарственных средств отображаются попарно, списком в порядке начиная с взаимодействий с **самыми тяжелыми последствиями**
- ✓ Если информации о взаимодействии нет по всем указанным лекарственным средствам, **выводится сообщение** “Информация о взаимодействии отсутствует”

### Калькулятор лекарственных взаимодействий

Для расчета лекарственных взаимодействий требуется ввести хотя бы два значения. Всего вы можете ввести до пяти значений включительно.

Добавить Сбросить все

ацетилсалициловая кислота	×
Миг (ибупрофен)	×
Цитрамон (аспирин, парацетамол, кофеин)	×

Проверить

#### Информация о лекарственных взаимодействиях

**Тяжелье** **ибупрофен - аспирин**  
Препараты: Миг (ибупрофен), Цитрамон (аспирин, парацетамол, кофеин)

**Вероятность возникновения:** Хорошо подтвержденные

**Описание взаимодействия:** Возможно появление токсических реакций, требуется наблюдение.

**Рекомендации:** Применение такой комбинации требует особой осторожности. Возможно появление токсических реакций, требуется наблюдение.

miro

**ВАЖНО!** Полную информацию о возможных взаимодействиях конкретного препарата можно получить в его Инструкции по применению, утвержденной Минздравом РФ.





# В РАЗРАБОТКЕ: БИБЛИОТЕКА ЗДОРОВЬЯ ДЛЯ ПАЦИЕНТОВ



Надежная, независимая и актуальная информация о здоровье и заболеваниях для пациента

- ✓ Краткие руководства, основанные на доказательной медицине, переработанные с учетом требований действующего законодательства РФ для чтения пациентами
- ✓ Врачи и пациент говорят **на одном языке** и об одних сущностях
- ✓ **Экономия времени врача** на объяснение и донесение информации до пациента
- ✓ Пациент становится **активным участником** процесса лечения и профилактики заболеваний
- ✓ Проверенная информация из проверенных источников, в т.ч. шкалы и анкеты для самооценки

Обратная связь    Обучающие материалы    Ответы на вопросы

### Неправильный прикус: что нужно знать ?

Содержание ^

- Основные моменты
- Виды аномалий прикуса и их последствия
- Лечение
- Организация лечения

## Неправильный прикус: что нужно знать ?



### Основные моменты

Аномалии прикуса могут быть наследственными, но на их развитие также влияют внешние факторы, например, связанные с дыханием или травмой лица. Некоторые виды неправильного прикуса могут вызывать боли в области челюсти и лица.

### Виды аномалий прикуса и их последствия

1. Травматический глубокий прикус:
  - Нижние передние зубы касаются верхнего нёба, а верхние передние зубы касаются десен нижних зубов.
  - Может вызвать появление язв и боль в нёбе, повреждение десен.
  - Часто сопровождается болью в жевательных мышцах.
  - Требуется лечения до завершения роста ребенка.
2. Перекрестный прикус:
  - Один или несколько верхних зубов заходят за нижние.
  - Может нарушать движение нижней челюсти и развитие суставов.
  - Требуется коррекции в период роста ребенка.
3. Открытый прикус:
  - смыкаются только задние зубы.

**ВАЖНО!** Руководства для пациентов не содержат указания рецептурных лекарственных средств и описания сложных медицинских манипуляций. Пациенту всегда рекомендуется консультация врача.

# ПРЕИМУЩЕСТВА КОМПАНИИ



## ВОСТРЕБОВАННОСТЬ

Наши продукты оценены и поддержаны крупнейшими российскими медицинскими институтами



## ОПЫТ

Опыт разработки и внедрения цифровых продуктов и сервисов для здравоохранения на федеральном и региональном уровнях, в сфере как государственной, так и частной медицины



## КОМАНДА

Учредители и сотрудники компании имеют глубокую экспертизу в таких областях как IT, здравоохранение, образование взрослых, маркетинг, PR и GR



**РТК-ИННОМЕД**



# РТК-ИННОМЕД

ГРУППА КОМПАНИЙ ЦИФРОМЕД

## КОНТАКТЫ ООО "РТК-ИННОМЕД"



+7 495 198-77-20



[inbox@rtk-innomed.ru](mailto:inbox@rtk-innomed.ru)



[rtk-innomed.ru](http://rtk-innomed.ru)



Общество с ограниченной  
ответственностью "РТК-ИННОМЕД"

123112, г. Москва, ул. Тестовская, д. 10,  
подъезд 1, БЦ "Северная Башня"



ИНН 9703156551

ОГРН 1237700641364