

Презентация для
сеанса экспертизы проекта

«Атлас лучевой анатомии»

ООО «Объединенное ИТ-Пространство»
Орлов Максим, руководитель проектов

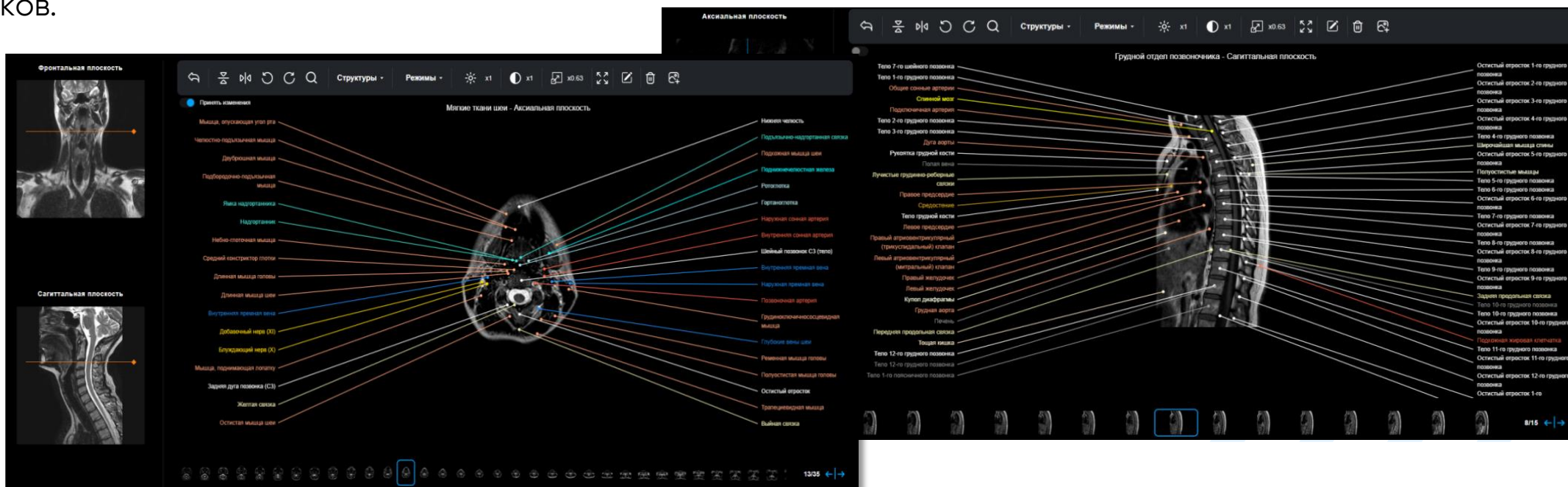


Краткое описание проекта

Интерактивный «Атлас лучевой анатомии» – это удобное иллюстрированное учебное пособие, которое содержит в себе более 70 000 наименований анатомических структур по 24 основным анатомическим областям, а также более 5000 высококачественных медицинских изображений полученных с сверхвысокопольных медицинских томографов от 1,5 до 3-х Тесла.

Атлас представляет собой экспертную систему для врачей лучевой диагностики и в первую очередь для специалистов магнитно-резонансной и компьютерной томографии.

Основное назначение нашей системы – быстрое предоставление информации врачу-рентгенологу о названии и местоположении анатомических структур или объектов в одной или нескольких сериях МРТ-СНИМКОВ.



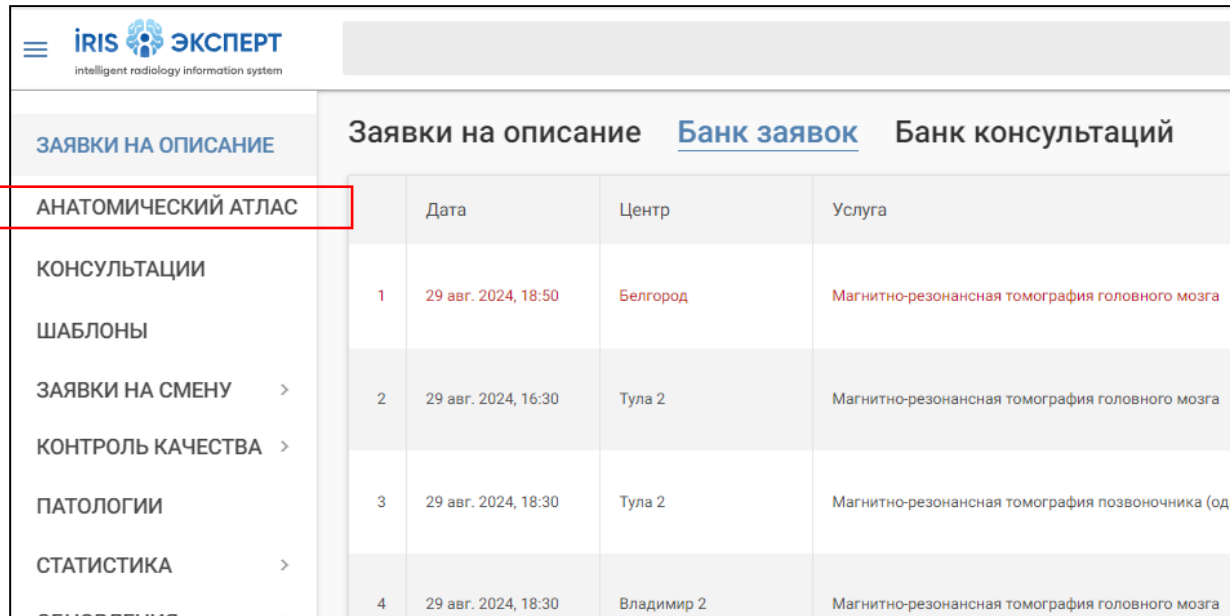
Проблема	Причины проблемы	Потери (убытки, недополученная выручка, другое)	Как проблему решит наш проект
После ухода с российского рынка зарубежного решения IMAIOS E-Anatomy врачи-рентгенологи лишились привычного и удобного инструмента для работы	Невозможность оплатить доступ к материалам атласа из-за прекращения приема платежей зарубежными сервисами с карт VISA и MasterCard с территории РФ	Снижение скорости описания исследования, задержка в выдаче заключений по МРТ и КТ на руки пациентам	Создание собственного атласа восстановит врачам доступ к удобному и нужному инструменту для рутинной работы
Использование бумажного экземпляра увеличивает время на поиск нужной области и наименования анатомической структуры. Увеличивается время описания снимков, растет риск врачебных ошибок	Web-решение позволяло оперативно получить доступ к нужной анатомической области и уточнить название структур и областей	Имиджевые потери, риски врачебных ошибок	
Отсутствие доступной альтернативы на рынке	Российских аналогов по лучевой анатомии нет. Есть атласы по нормальной анатомии, ориентированные на студентов	-	Создаем российский аналог IMAIOS с возможностью дальнейшего развития и масштабирования

Интеграция проекта с другими системами

Интерактивный «Атлас лучевой анатомии» существует как самостоятельная экспертная система.

Обязательных требований интеграции с государственными системами для ПО данного класса нет, но в качестве вспомогательного инструмента, ссылка на «Атлас лучевой анатомии», может быть в медицинской или радиологической информационной системе.

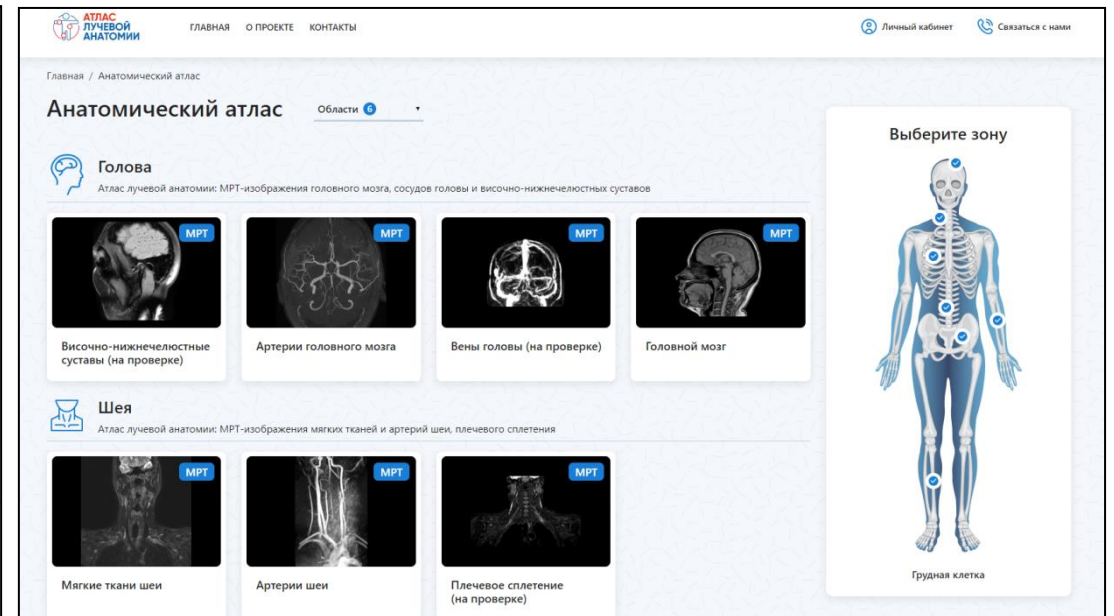
В Группе компаний «Эксперт» проект интегрирован в АРМ «Рентгенолог» радиологической информационной системы и доступен пользователям из основного рабочего пространства.



iris ЭКСПЕРТ
intelligent radiology information system

ЗАЯВКИ НА ОПИСАНИЕ Заявки на описание **Банк заявок** Банк консультаций

АНАТОМИЧЕСКИЙ АТЛАС	Дата	Центр	Услуга	
КОНСУЛЬТАЦИИ	1	29 авг. 2024, 18:50	Белгород	Магнитно-резонансная томография головного мозга
ШАБЛОНЫ	2	29 авг. 2024, 16:30	Тула 2	Магнитно-резонансная томография головного мозга
ЗАЯВКИ НА СМЕНУ >	3	29 авг. 2024, 18:30	Тула 2	Магнитно-резонансная томография позвоночника (оди
КОНТРОЛЬ КАЧЕСТВА >	4	29 авг. 2024, 18:30	Владимир 2	Магнитно-резонансная томография головного мозга
ПАТОЛОГИИ				
СТАТИСТИКА >				



АТЛАС ЛУЧЕВОЙ АНАТОМИИ ГЛАВНАЯ О ПРОЕКТЕ КОНТАКТЫ Личный кабинет Связаться с нами

Главная / Анатомический атлас

Анатомический атлас Области

Голова
Атлас лучевой анатомии: МРТ-изображения головного мозга, сосудов головы и височно-нижнечелюстных суставов

- Височно-нижнечелюстные суставы (на проверке)
- Артерии головного мозга
- Вены головы (на проверке)
- Головной мозг

Шея
Атлас лучевой анатомии: МРТ-изображения мягких тканей и артерий шеи, плечевого сплетения

- Мягкие ткани шеи
- Артерии шеи
- Плечевое сплетение (на проверке)

Выберите зону

- Грудная клетка

Обзор существующих решений

Наименование	Назначение системы	Русский язык	Выводы
STATdx https://statdx.com	Поддержка принятия решений	Нет	Минимальная функциональность, нет разметки областей
ANATOMYKA https://www.anatomyka.com/ru	Справочник с изображениями для студентов	Да	Атлас 3D изображений для студентов и преподавателей, не подходит для врачей
Anatomy Atlases https://anatomyatlases.org	Анатомический атлас без X-Ray снимков по лучевой анатомии	Нет	Содержит общие структуры, не подходит для лучевой диагностики
info-radiologie https://info-radiologie.ch	Атлас с X-Ray снимками и разметкой	Нет	Сайт на реконструкции, материалы на французском языке. Материалы и навигация неудобны
Meduniver https://meduniver.com	Справочник с изображениями для студентов	Да	Содержит общие структуры, не подходит для лучевой диагностики. Нет разметки
Kenhub https://www.kenhub.ru	Справочник с изображениями для студентов	Да	Содержит общие структуры, не подходит для лучевой диагностики. Нет разметки

Демонстрация отличий Атласа анатомии от лучевой анатомии

Типовой анатомический атлас

МедУнивер - MedUniver.com Все разделы сайта Видео по медицине Книжки по медицине

РЕКОМЕНДУЕМ: << Оглавление темы "Головной мозг, encephalon.":

1. Головной мозг, encephalon. Обзор головного мозга. Верхнелатеральная поверхность головного мозга.
2. Нижняя поверхность полушарий большого мозга. Обонятельные луковицы, тракты (bulbi olfactorii, tractus olfactorii).
3. Зрительный перекрест, chiasma opticum. Сосцевидные тела, согрота mamillaria. Нервы на нижней поверхности головного мозга.
4. Эмбриогенез головного мозга. Задний мозговой пузырь, rhombencephalon. Средний мозговой пузырь, mesencephalon.
5. Передний мозговой пузырь, prosencephalon. Конечный мозг, telencephalon.
6. Рост и развитие борозд, извилин головного мозга. Масса мозга.

Головной мозг, encephalon. Обзор головного мозга. Верхнелатеральная поверхность головного мозга

Аксимальная плоскость

Головной мозг - Сагиттальная плоскость

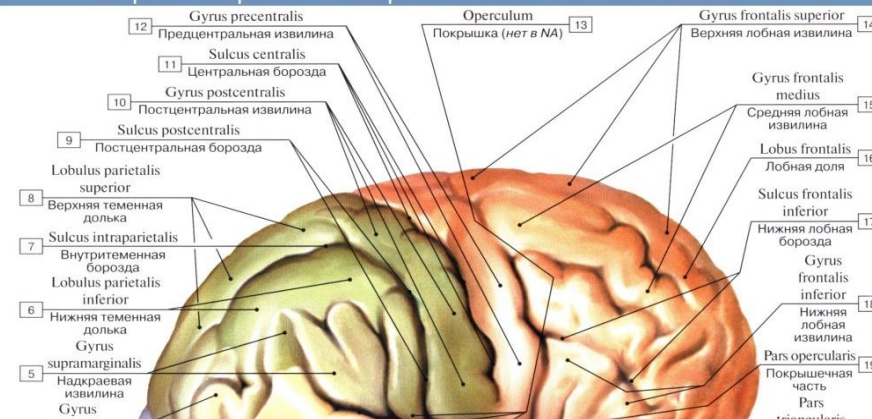
Верхняя лобная извилина
Поясная борозда
Лобная кость
Спинка турецкого седла
Прямая извилина
Лобный полюс
Лобная пазуха
Клиновидная пазуха
Склат
Верхний констриктор гортани
Глоточная миндалина
Твердое небо
Носолотка
Круговая мышца рта
Передняя дуга атланта
Мягкое небо
Язык
Нижняя челюсть
Ротолотка
Тело 2-го шейного позвонка
C2-C3 межпозвоночный диск
Тело 3-го шейного позвонка
C3-C4 межпозвоночный диск
Тело 4-го шейного позвонка

Верхний сагиттальный синус
Поясная извилина
Прецентральная извилина
Постцентральная извилина
Теменная кость
Теменная доля
Затылочно-теменная борозда
Клин
Медиальная затылочно-височная (язычковая) извилина
Затылочный полюс
Затылочная кость
Сток синусов
Зубовидный отросток 2-го шейного позвонка
Наружный затылочный выступ
Задняя малая прямая мышца головы
Задняя дуга атланта
Вейниая связка
Остистый отросток 2-го шейного позвонка
Полуулитчатая мышца головы
Кожа
Остистый отросток 3-го шейного позвонка
Подкожная жировая клетчатка
Остистый отросток 4-го шейного позвонка

Структуры Режимы x1 x1 x0.63

13/23

Верхнелатеральная поверхность головного мозга



- 12 Gyrus precentralis
- Предцентральная извилина
- 11 Sulcus centralis
- Центральная борозда
- 10 Gyrus postcentralis
- Постцентральная извилина
- 9 Sulcus postcentralis
- Постцентральная борозда
- 8 Lobulus parietalis superior
- Верхняя теменная доля
- 7 Sulcus intraparietalis
- Внутритеменная борозда
- 6 Lobulus parietalis inferior
- Нижняя теменная доля
- 5 Gyrus supramarginalis
- Надкраевая извилина
- Gyrus
- Operculum
- Покрышка (нет в NA)
- 13
- Gyrus frontalis superior
- Верхняя лобная извилина
- 14
- Gyrus frontalis medius
- Средняя лобная извилина
- 15
- Lobus frontalis
- Лобная доля
- 16
- Sulcus frontalis inferior
- Нижняя лобная борозда
- 17
- Gyrus frontalis inferior
- Нижняя лобная извилина
- 18
- Pars opercularis
- Покрышечная часть
- 19
- Pars triangularis

Атлас лучевой анатомии

Сводный паспорт проекта

Руководитель проекта: Орлов Максим



Инсталляция

Веб-решение, доступно по модели SaaS, работает по протоколу http и https.
Для использования на рабочем месте достаточно наличия доступа к сети Интернет.

Технологический стек (открытие лицензии GPL, GNU)

Backend: PHP

Frontend: JS

База данных: PostgreSQL

Команда проекта:

- Руководитель проекта: 1 ед.
- Системный аналитик: 1 ед.
- Разработчики: 3 ед.
- Врачи-разметчики: **19 ед.**
- Врачи-эксперты первой и высшей категории для верификации данных: 4 ед.

Стоимость внедрения:

В настоящий момент Атлас лучевой анатомии доступен пользователям из РФ бесплатно.

С февраля 2025 года планируется введение абонентской платы за доступ к решению по модели SaaS. Тарифный план сейчас согласовывается, но будет в 2 раза ниже зарубежного аналога IMAIOS E-Anatomy

Требования к безопасности

Атлас не содержит персональных данных. Система соответствует требованиям 152-ФЗ.